

Du 29 septembre au 2 octobre 2015

Se former
ENSEMBLE

41èmes
Entretiens de
GARANCIÈRE



FACULTÉ DE CHIRURGIE DENTAIRE DE L'UNIVERSITÉ PARIS DIDEROT - PARIS 7
ASSOCIATION UNIVERSITAIRE D'ODONTOLOGIE GARANCIÈRE





Parocline® 2 %

Gel pour usage dentaire

ANTIBIOTIQUE LOCAL :

- Agit sur la flore pathogène¹
- Fortes concentrations in situ²
- Libération lente et continue¹
- 1 traitement = 3 applications

PAROCLINE® agit au cœur de la poche parodontale.

PAROCLINE® est indiqué dans le traitement antibactérien en complément des traitements mécaniques habituels des parodontites. Il convient de tenir compte des recommandations officielles concernant l'utilisation appropriée des antibiotiques. Les recommandations de bonne pratique de l'ANSM (Juillet 2011) relative à la prescription des antibiotiques en pratique bucco-dentaire précise que "L'antibiothérapie par voie locale, à libération immédiate ou contrôlée, n'est pas indiquée en odontologie et en stomatologie en raison de la faiblesse du niveau de preuve en termes de bénéfice thérapeutique et d'une sécurité d'emploi problématique par risque de sélection de mutants résistants." Toute prescription d'antibiotique a un impact sur les résistances bactériennes. Elle doit être justifiée.

DENOMINATION : PAROCLINE 2 %, gel pour usage dentaire. **COMPOSITION QUALITATIVE ET QUANTITATIVE :** Pour une seringue : Chlorhydrate de minocycline - Quantité correspondant à minocycline base : 10,0 mg. Excipients : hydroxyéthylcellulose, chlorure de magnésium, copolymère d'acrylates et de méthacrylates (EUDRAGIT RS), triacétine, glycérol. **FORME PHARMACEUTIQUE :** Gel pour usage dentaire. **DONNEES CLINIQUES :** **Indications thérapeutiques :** Traitement «antibactérien» en complément des traitements mécaniques habituels de la parodontose. Il convient de tenir compte des recommandations officielles concernant l'utilisation appropriée des antibiotiques. **Posologie et mode d'administration :** Insérer le bout de l'applicateur dans les poches parodontales de chaque dent le plus profondément possible, avant l'administration d'une quantité suffisante de gel pour remplir les poches. Environnement 25 mg de gel sont administrés dans les poches de 5 à 7 mm de profondeur. Le traitement commencera par des applications tous les 14 jours, jusqu'à un total de 3 ou 4 applications (4 à 6 semaines). Ensuite, les applications seront faites tous les 3 mois. **Contre-indications :** Allergie aux antibiotiques de la famille des tétracyclines. L'emploi de ce médicament doit être évité chez l'enfant de moins de 8 ans, en raison du risque de coloration permanente des dents et d'hypoplasie de l'émail dentaire. Grossesse et Allaitement (voir rubrique Grossesse et allaitement). Association avec les rétinoïdes (voir rubrique Interactions avec d'autres médicaments et autres formes d'interactions). **Mises en garde et précautions d'emploi :** Le brossage des dents, l'utilisation de bains de bouche ou de fil dentaire doivent être limités pendant les deux heures qui suivent l'application, ainsi que toute prise alimentaire. En raison de la possibilité de sensibilisation locale, la zone traitée devra être soigneusement observée. Si les signes et/ou les symptômes de sensibilisation (prurit, œdème, papules) se développent, il convient d'arrêter le traitement. Les précautions liées à l'administration systémique de minocycline doivent être prises en considération avant l'utilisation de ce médicament, en particulier : le surdosage expose à un risque d'hépatotoxicité ; la minocycline doit être utilisée avec précaution en cas d'insuffisance hépatique. En cas d'apparition d'éruption cutanée, de fièvre ou d'adénopathies, il convient d'arrêter le traitement (cf. Effets indésirables). **Des cas de syndrome d'hypersensibilité ont été rapportés avec la minocycline. Le risque de survenue et la sévérité de ces réactions semblent être plus élevés chez les patients de phénotype foncé (phototype V-VI) Interactions avec d'autres médicaments et autres formes d'interactions :** Association contre-indiquée : Rétinoïdes (voie générale) : risque d'hypertension intra-crânienne. Associations faisant l'objet de précautions d'emploi : Anticoagulants oraux : augmentation de l'effet des anticoagulants oraux et du risque hémorragique. Contrôle plus fréquent du taux de prothrombine et surveillance de la posologie des anticoagulants oraux pendant le traitement anti-infectieux et après son arrêt. Sel, oxydes, hydroxydes de magnésium, d'aluminium et de calcium (topiques gastro-intestinaux) : diminution de l'absorption digestive des cyclines. Prendre les topiques gastro-intestinaux à distance des cyclines (plus de 2 heures, si possible). Sels de fer (voie orale) : diminution de l'absorption digestive des cyclines (formation de complexes). Prendre les sels de fer à distance des cyclines (plus de 2 heures, si possible). **Problèmes particuliers du déséquilibre de l'INR :** De nombreux cas d'augmentation de l'activité des anticoagulants oraux ont été rapportés chez des patients recevant des antibiotiques. Le contexte infectieux ou inflammatoire marqué, l'âge et l'état général du patient apparaissent comme des facteurs de risque. Dans ces circonstances, il apparaît difficile de faire la part entre la pathologie infectieuse et son traitement dans la survenue du déséquilibre de l'INR. Cependant, certaines classes d'antibiotiques sont davantage impliquées : il s'agit notamment des fluorquinolones, des macrolides, des cyclines, du cotrimoxazole et de certaines céphalosporines. **Grossesse et allaitement :** La minocycline passe dans le placenta et le lait maternel ; son emploi doit être évité chez les femmes enceintes ou celles qui allaitent (risque d'anomalie du bourgeon dentaire ou de dyschromie dentaire chez l'enfant). **Effets sur l'aptitude à conduire des véhicules et à utiliser des machines :** Les précautions liées à l'administration systémique de minocycline doivent être prises en compte, à savoir : attirer l'attention des conducteurs ou utilisateurs de machines sur les risques de sensations vertigineuses avec impression d'idéalisation ralentie. **Effets indésirables :** Irritation gingivale, douleur locale, ecchymose, œdème gingival, abcès dentaire. Diarrhée, douleur gastrique. Les syndromes suivants ont été rapportés : Syndrome d'hypersensibilité consistant en une réaction cutanée (tel que éruption cutanée ou dermatite exfoliative), éosinophilie et une ou plusieurs des manifestations suivantes : hépatite, pneumopathie, néphrite, myocardite, péricardite. Fièvre et lymphadénopathie peuvent être présentes. (Cf. rubrique «Mises en garde et précaution particulières d'emploi»). **Surdosage :** En cas de surdosage, faire un lavage gastrique. Il n'existe pas d'antidote spécifique. **PROPRIETES PHARMACOLOGIQUES :** **Propriétés pharmacodynamiques :** **PRODUIT PROFESSIONNEL DENTAIRE - ANTI-BIOTIQUE DE LA FAMILLE DES CYCLINES (A : Appareil digestif et métabolisme / J : Anti-infectieux).** La minocycline est un antibiotique de la famille des tétracyclines. Ce gel, de par son principe actif, la minocycline, a une activité antimicrobienne qui porte sur la majeure partie de la flore responsable des parodontites. **SPECTRE D'ACTIVITE ANTI-BACTERIENNE :** les concentrations critiques séparent les souches sensibles des souches de sensibilité intermédiaire et ces dernières, des résistantes : S ≤ 4 mg/l et R > 8 mg/l. La prévalence de la résistance acquise peut varier en fonction de la géographie et du temps pour certaines espèces. Il est donc utile de disposer d'informations sur la prévalence de la résistance locale, surtout pour le traitement d'infections sévères. Ces données ne peuvent apporter qu'une orientation sur les probabilités de la sensibilité d'une souche bactérienne à cet antibiotique. Lorsque la variabilité de la prévalence de la résistance en France est connue pour une espèce bactérienne, elle est indiquée entre parenthèses : **ESPECES SENSIBLES : Aérobie à Gram positif :** *Bacillus*, *Enterococcus* (40-80%), *Staphylococcus* méti-S, *Staphylococcus* méti-R* (70-80%), *Streptococcus A* (20%), *Streptococcus B* (80-90%), *Streptococcus pneumoniae* (20-40%). **Aérobies à Gram négatif :** *Branhamella catarrhalis*, *Brucella*, *Escherichia coli* (20-40%), *Haemophilus influenzae* (10%), *Klebsiella* (10-30%), *Neisseria gonorrhoeae*, *Pasteurella*, *Vibrio cholerae*. **Anaérobies :** *Propionibacterium acnes*. **Autres :** *Borrelia burgdorferi*, *Chlamydia*, *Coxiella burnetii*, *Leptospira*, *Mycoplasma pneumoniae*, *Rickettsia*, *Treponema pallidum*, *Ureaplasma urealyticum*. **ESPECES RESISTANTES : Aérobie à Gram négatif :** *Acinetobacter*, *Proteus mirabilis*, *Proteus vulgaris*, *Pseudomonas*, *Serratia*. *La fréquence de résistance à la métilicine est environ de 30 à 50% de l'ensemble des staphylocoques et se rencontre surtout en milieu hospitalier. Remarque : ce spectre correspond à celui des formes systémiques de la minocycline. Avec les présentations pharmaceutiques locales, les concentrations obtenues *in situ* sont très supérieures aux concentrations plasmatiques. Quelques incertitudes demeurent sur la cinétique des concentrations *in situ*, sur les conditions physico-chimiques locales qui peuvent modifier l'activité de l'antibiotique et sur la stabilité du produit *in situ*. **Propriétés pharmacocinétiques :** Les concentrations de minocycline dans le fluide gingival du sillon sont restées à des niveaux cliniquement efficaces pendant une durée minimum de trois jours après l'administration de 0,05 g de gel (1 mg de minocycline) dans les poches parodontales. Les concentrations sériques de minocycline après administration sous gingivale comme après administration orale de 0,5 g de gel (10 mg de minocycline), sont de l'ordre de 0,1 à 0,2 µg/ml. Ces concentrations sont plus faibles que celles observées après administration orale de 100 à 200 mg/jour de minocycline, doses utilisées en thérapeutique systémique. **DONNEES PHARMACOLOGIQUES :** **Incompatibilités :** sans objet. **Durée de conservation :** 2 ans. **Précautions particulières de conservation :** A conserver entre + 2°C et + 8°C (au réfrigérateur). A conserver dans l'emballage extérieur d'origine et à l'abri de la lumière. **Nature et contenu du récipient :** 0,5 g de gel en seringue jetable (polypropylène) sous sachet (aluminium). Boîte de 1 ou 3 seringues. **Précautions particulières d'élimination et de manipulation :** Un traitement préalable - détartrage et polissage radiculaire - est toujours conseillé ; il devra être le moins traumatique possible. La mesure de la profondeur moyenne des poches sera effectuée à l'aide d'une sonde parodontale. L'application du gel sera faite en dehors de la présence de la salive ; l'isolement des dents est impératif. Une anesthésie pourra être nécessaire. **TITULAIRE DE L'AUTORISATION DE MISE SUR LE MARCHE :** SUNSTAR France - 55/63, rue Anatole France - 92300 LEVALLOIS-PERRET. **EXPLOITANT DE L'AUTORISATION DE MISE SUR LE MARCHE :** CENTRE SPECIALITES PHARMACEUTIQUES - 76, avenue du Midi 63800 COURNON D'AUVERGNE. **NUMERO(S) D'AUTORISATION DE MISE SUR LE MARCHE :** 339 125-4 ; 0,5 g de gel en seringue jetable (polypropylène) sous sachet (Aluminium), boîte de 1. 360 940-5 ; 0,5 g de gel en seringue jetable (polypropylène) sous sachet (Aluminium), boîte de 3. **DATE DE PREMIERE AUTORISATION / DE RENOUELEMENT DE L'AUTORISATION :** 28 juin 1995 / 28 juin 2010. **DATE DE MISE A JOUR DU TEXTE :** Juillet 2012. **CONDITIONS DE PRESCRIPTION ET DE DELIVRANCE :** Liste I. Réservé à l'usage professionnel.

Directeur

Olivier Fromentin

Responsable Scientifique

Frédéric Rouche

Conseillers

Catherine Mesgouez-Menez

Patrick Missika

Comité Scientifique

Anatomie, Radiologie : Rufino Felizardo

Chirurgie : Raymond Tournemelle,

Cédric Mauprivez

Endodontie : Marjorie Zanini

Implantologie : Guillaume Drouhet

Odontologie Conservatrice :

Nelly Plasse-Pradelle, Antoine Froment,

Katherine Semennikova

Odontologie Pédiatrique :

Muriel de la Dure-Molla, Lucile Goupy

Parodontologie : Alexandre Serfati

Prothèses : Philippe Gateau, Alexandre Itic,

Jean-François N'Guyen

Séances Pluridisciplinaires

et Vie Professionnelle : Steve Toupenay

Coordination Journée du Mardi :

Patrick Missika, Philippe Monsénégo

Responsable Partenaires

Nathalie Janisset-Masse

Comité d'Organisation

Monique Andreetti, Olivier Fromentin,

Nathalie Janisset-Masse, Nelly Plasse-Pradelle,

Frédéric Rouche, Raymond Tournemelle

Directeurs des précédents Entretiens de Garancière

Simon Hirsch, Françoise Roth †, Michel Vignon †,

Jean-Marie Laurichesse †, Alain Béry,

Jean-Pierre Chairay, Christian Decloquement,

Hubert Ouvrard, Jacques Radiguet,

Philippe Monsénégo, Joël Itic, Olivier Hüe,

Pierre Colon, Patrick Missika, Chantal Naulin-Ifi,

Philippe Casamajor

Sous le Haut Patronage :

- de Madame Najat Vallaud-Belkacem,

Ministre de l'Éducation Nationale,

de l'Enseignement Supérieur et de la Recherche

- de Madame Marisol Touraine,

Ministre des Affaires Sociales, de la Santé et des Droits

Sous le Parrainage :

- de Madame Anne Hidalgo, Maire de Paris

Sous l'Egide :

- de l'Université Paris Diderot - Paris 7

- de la Faculté de Chirurgie Dentaire Paris Diderot - Paris 7

- du Pôle Odontologie Garancière - Hôpital Rothschild

- du Service d'Odontologie du Groupe Hospitalier Salpêtrière

- de l'Association Universitaire d'Odontologie Garancière



Bienvenue aux 41^{èmes} Entretiens de Garancière !

Cette année, la thématique du congrès est **"Se former ensemble"**. Pourquoi ?

Depuis plus de 40 années, les Entretiens de Garancière proposent des conférences, des travaux pratiques ou d'autres modes de transmission de connaissances et d'acquisition de compétences dans une ambiance conviviale et confraternelle.

Cette année encore, de nombreux conférenciers, intervenants cliniciens, hospitalo-universitaires ou praticiens libéraux se sont mobilisés pour montrer, expliquer et transmettre. Leurs points communs ? Des talents d'orateurs certains et surtout le plaisir de partager avec vous la passion des si nombreuses facettes de notre profession.

Ainsi, plus de 60 séances de travaux pratiques, d'interventions en direct ou de conférences vous sont proposées dans ce programme avec pour ambition essentielle de répondre à vos attentes en matière de formation continue. Tant à Garancière qu'au sein du Pôle d'Odontologie de l'Hôpital Rothschild, notre souhait est de privilégier les gestes cliniques dans la rigueur scientifique qui a toujours été la vertu profonde de notre Congrès.

Après une Journée de Prestige où des conférenciers de talent nous feront partager leurs connaissances concernant la prise en charge du patient à risque, vous aurez le choix de compléter votre formation pratique ou théorique en vous inscrivant aux séances qui vous intéressent.

Afin de susciter votre curiosité, nous vous proposons cette année des **Parcours Thématiques fléchés** dans les différents domaines d'une discipline donnée.

Vous pourrez également échanger plus librement avec les experts qui animent le **Déjeuner-Débat** dans le cadre prestigieux des Salons du Restaurant du Sénat.

De même, des **Symposiums Spécifiques** vous sont proposés avec le soutien de nos partenaires concernant les traitements implanto-prothétiques, l'endodontie ou la dentisterie restauratrice.

Enfin, en complément des Conférences et Travaux Pratiques consacrés à l'intégration du numérique dans notre pratique quotidienne, un **Espace CFAO** sera accessible durant le congrès afin de manipuler les différentes caméras intra-orales actuellement disponibles sur le marché.

Tout particulièrement cette année, nous tenons à remercier nos amis partenaires pour leur soutien fidèle et leur confiance dans un climat économique difficile. Ensemble et dans la durée, nous construisons le succès des Entretiens de Garancière.

Au nom du Comité d'Organisation des Entretiens de Garancière 2015, nous vous souhaitons un beau congrès, dense en formation et riche de rencontres conviviales !

Olivier FROMENTIN

Directeur

Frédéric ROUCHE

Responsable Scientifique



La révolution

EQUIA FORTE



Le nouveau
verre
ionomère
haute densité...

EQUIA Forte
élève le
concept éprouvé
EQUIA au
niveau supérieur.



Indications : restauration permanente pour toutes les cavités de classe I et II, restaurations cervicales et faux moignons.

Dispositifs médicaux pour soins dentaires réservés aux professionnels de santé, non remboursés par la sécurité sociale. Lire attentivement les instructions figurant dans la notice ou sur l'étiquetage avant toute utilisation. Classe : IIa. Organisme certificateur : n°0086 - Distribués par GC France

GC France
Tél. 01 49 80 37 91
info@france.gceurope.com
www.france.gceurope.com





**Association
Universitaire
d'Odontologie
Garancière**

Présidents d'Honneur :

Robert Rolland †, Jean-Pierre Chairay

Président :

Bernard Picard

Membres d'Honneur :

Roger Audouard, Christian Decloquement,
Aline Gonon, Hubert Ouvrard, Guy Penne †,
Julien Philippe, Charles Sebban

Vice-Président :

Philippe Monsénégo

Secrétaire Général :

Philippe Gateau

Trésorier :

Robert Garcia

Trésorier Adjoint :

Franck Levavasseur

Secrétaire des Séances :

Catherine Mesgouez-Menez

Membres du Bureau :

Philippe Casamajor, Olivier Fromentin,
Olivier Hüe, Nathalie Janisset-Masse,
Patrick Missika, Steve Toupenay



**Club
des Entretiens
de Garancière**

Directeur :

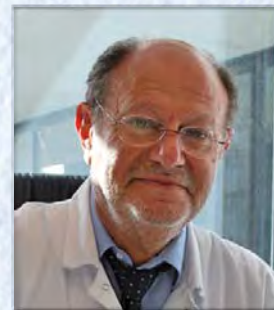
Philippe Gateau

université
PARIS
PARIS 7
DIDEROT

U.F.R d'Odontologie

Doyen :

Robert Garcia



Professeur Bernard PICARD

Président de l'Association Universitaire
d'Odontologie Garancière

Garancière et ses Entretiens, c'est tout à la fois la mémoire du passé et l'image du futur, à la pointe des techniques avérées.

L'Association Universitaire d'Odontologie Garancière (AUOG), association de formation continue, gère "Les Entretiens de Garancière" chaque année depuis plus de 40 ans.

L'Association Universitaire d'Odontologie Garancière organise également avec la Faculté de l'Université Paris Diderot-Paris 7, des formations continues universitaires sous forme présentielle, pratique et en mode e-learning, en partenariat avec "Zedental", ainsi que depuis 1988 le Club des Entretiens qui se réunit quatre fois par an.

Une nouvelle équipe scientifique des Entretiens de Garancière a élaboré un programme toujours attractif et proche de vos préoccupations "au quotidien" de praticiens attentifs à l'évolution des matériaux et des techniques.

A l'occasion des 41^{èmes} Entretiens de Garancière, et dans des locaux universitaires encore améliorés, en partenariat avec l'Hôpital Rothschild de l'APHP, nous vous accueillerons à nouveau pour cette Edition 2015 avec un programme que le Professeur Olivier Fromentin, Directeur du Congrès, épaulé du Docteur Frédéric Rouche, Responsable Scientifique, ont rendu avec leur équipe très innovant et qui saura répondre, j'en suis persuadé, à vos préoccupations et à votre demande de formation continue.

Excellent Congrès 2015 !

Vous pouvez consulter le détail des Formations et le Programme des 41^{èmes} Entretiens de Garancière sur notre site : www.auog.fr

*Pour se connecter à notre site,
scannez cette icône
avec votre smartphone ou votre tablette.*



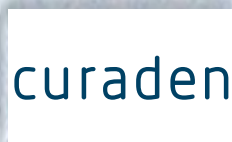
PARTENAIRES ELITE



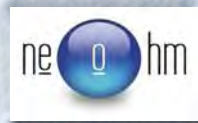
PARTENAIRES PLATINIUM



PARTENAIRES PRIVILÈGE



PARTENAIRES CLASSIC



Exposition permanente

[Accès gratuit]

Faculté de Chirurgie Dentaire
5 rue Garancière - 75006 Paris



PARTENAIRES ELITE

DENTSPLY FRANCE SAS

4 rue Michaël Faraday
78180 Montigny-le-Bretonneux
Tél. 01 30 14 77 77
www.dentsply.fr

NOBEL BIOCARE FRANCE

Les Mercuriales
Tour Levant
40 avenue Jean-Jaurès
93170 Bagnolet
Tél. 01 49 20 00 30
www.nobelbiocare.com

ZIMMER DENTAL

2 place Gustave Eiffel
BP 40237
94528 Rungis Cedex
Tél. 01 45 12 35 35
www.zimmerdental.fr

PARTENAIRES PLATINIUM

G.C. FRANCE

9 bis av du Bouton d'Or
PA des Petits Carreaux
94384 Bonneuil-sur-Marne Cedex
Tél. 01 49 80 37 91
www.gceurope.com

PHILIPS Consumer Lifestyle

33 rue de Verdun
BP 313
92156 Suresnes Cedex
Tél. 01 57 32 40 48
www.dentiste.philips.fr

SUNSTAR France

55-63 rue Anatole France
92593 Levallois-Perret
Tél. 01 41 06 64 64
www.sunstargum.fr

PARTENAIRES PRIVILEGE

COLGATE GABA

60 avenue de l'Europe
92270 Bois-Colombes
Tél. 04 76 07 79 57
www.gaba.fr

CURADEN EFFIDENT

42 rue Monge
75005 Paris
Tél. 01 43 54 49 10
e-mail : contact@effident.fr

HENRY SCHEIN FRANCE

4 rue de Charenton
Immeuble Activille
94140 Alfortville
Tél. 01 41 79 65 65
www.henryschein.fr

MIS FRANCE

41 rue Aristide Briand
92300 Levallois-Perret
Tél. 01 78 14 13 05
www.mis-implants.com

PIERRE FABRE ORAL CARE

26 avenue du Sidobre
Les Fontaines
81106 Castres Cedex
Tél. 05 63 51 68 00

PLANMECA FRANCE

13 rue Marie Curie
44230 Saint-Sebastien-Sur-Loire
Tél. 02 51 83 64 68
www.planmeca.com/fr

PARTENAIRES CLASSIC

3 M ESPE

Boulevard de l'Oise
95029 Cergy Pontoise Cedex
Tél. 01 30 31 61 61
www.3M.com

ACTEON GROUP

17 avenue Gustave Eiffel - BP 30216
33708 Mérignac Cedex
Tél. 05 56 34 06 07
www.acteongroup.com

AMERICAN EXPRESS

Carte France
4 rue Louis Blériot
92561 Rueil-Malmaison Cedex
Tél. 01 47 77 33 41
www.americanexpress.com

BIOBANK

ZA Lavoisier
4 rue Lebon
77220 Presles-en-Brie
Tél. 01 64 42 00 75
www.biobank.fr

DENTAL INOV

Distributeur Sirona en Ile-de-France
135 avenue de Wagram
75017 Paris
Tél. 01 42 21 21 51
www.dentalinov.com

DENTSPLY IMPLANTS

7 rue Eugène et Armand Peugeot
92563 Rueil-Malmaison Cedex
Tél. 01 41 39 04 56
www.dentsplyimplants.fr

DEVE FRANCE

Le Chêne Marié
72300 Précigné
Tél. 02 43 62 19 20
www.deve-france.com

EUROTEC DENTAL - A-Dec

Concessionnaire A-dec
en Ile-de-France
30 boulevard Ornano
93200 Saint Denis
Tél. 01 48 13 37 38
www.a-dec.fr

EUROTEKNIKA

726 rue du Général de Gaulle
74700 Sallanches
Tél. 04 50 91 49 29
www.euroteknika.com

GSK Santé Grand Public

100 route de Versailles - BP 23
78164 Marly-le-Roi Cedex
Tél. 01 39 17 80 00
www.gsk.fr

INFORMATION DENTAIRE

40 avenue Bugeaud
75784 Paris Cedex 16
Tél. 01 56 26 50 00
www.information-dentaire.com

KERR FRANCE

Immeuble Sinclair
1 rue Séjourné
94000 Créteil
Tél. 01 48 90 77 77
www.kerrdental.fr

KOMET FRANCE

11 rue de Reuilly
75012 Paris
Tél. 01 43 48 90 01
www.komet.fr

LABOCAST

46-56 rue des Orteaux
75020 Paris
Tél. 01 53 36 64 86
www.labocast.com

NEOHM

32 rue de Paradis
75010 Paris
Tél. 01 55 30 06 98
www.neohm.fr

ORAL B

163 quai Aulagnier
92600 Asnières
Tél. 01 40 88 55 11
www.oralb.fr

S.D.I.G

Le Debussy 13 - 55 rue Nationale
85110 Chantonnay
email : s.d.i.g@orange.fr

SEPTODONT

58 rue du Pont-de-Créteil
94107 St-Maur-des-Fossés Cedex
Tél. 01 49 7 70 00
www.septodont.fr

TEOXANE LABORATOIRES

25 boulevard Malesherbes
75008 Paris
Tél. 01 44 40 88 90
www.teoxane.com

ULTRADENT

5 chemin du Jubin - Bât. A
69570 Dardilly
Tél. 04 72 17 71 71
www.ultradent.fr

VITA Zahnfabrik

H.Rauter GmbH & Co. KG
PO Box 1338
D-79704 Bad Säckingen
www.vita-zahnfabrik.com

WAM

Tech'Indus B21
645 rue Mayor de Montricher
13854 Aix-en-Provence Cedex 3
Tél. 04 42 24 52 21
www.wamkey.com

ZHERMACK SPA

Via Bovazecchino, 100
45021 Badia Polesine (Rovigo)
Italy
Tél. (39) 0425 597685
www.zhermack.com

PARTENAIRE MARDI

CODIMED

59 rue de Ponthieu
75008 Paris
Tél. 01 45 63 41 41
www.codimed.fr

PARTENAIRE ANNONCEUR

AFI (Association Française d'Implantologie)

44 rue Sainte
13001 Marseille
Tél. 04 91 54 42 54
e-mail : afi@nerim.net

Liste établie au 20 juillet 2015

Conception et Réalisation
du Programme

PointCom Editions
111 avenue Saint-Jacques
91600 Savigny-sur-Orge
e-mail : pointcom.edi@orange.fr



MERCREDI 30 SEPTEMBRE 2015

matin	▶ Traitement implantaire de la zone postérieure par implant court	[Chirurgie en direct]	A1 p. 12
après-midi	▶ Evolution des restaurations implantaires : le digital workflow	[Conf.]	B1 p. 14
	▶ Extraction – Implantation - Mise en fonction immédiate	[Conf.]	

Séance complémentaire : **C10** ROG per implantaire sur tête animale [TP] p. 20



JEUDI 1^{ER} OCTOBRE 2015

matin	▶ Reconstitution de la dent dépulpée Aux frontières de l'Endodontie et de la Dentisterie Restauratrice : Le continuum Endo-Prothétique	[Conf.]	C2 p. 18
après-midi	▶ Gestion de l'étanchéité : de l'obturation canalair à la restauration de la dent dépulpée	[TP]	D4 p. 23



JEUDI 1^{ER} OCTOBRE 2015

matin	▶ Substitut osseux et Chirurgie pré-implantaire	[Chirurgie en direct]	C1 p. 18
après-midi	▶ Les surfaces rugueuses favorisent-elles la péri-implantite : conclusions du GERRP	[Conf.]	D1 p. 22
	▶ Problématiques liées au traitement implanto-prothétique du maxillaire résorbé	[Conf.]	
	▶ Mise En Charge Immédiate (MECI) en Implantologie : concepts, protocoles et évolutions	[Conf.]	
	▶ Alternatives à la greffe autogène : le bloc osseux allogénique et la ROG	[Conf.]	

Séances complémentaires : **B5** Les attachements en Prothèse Amovible Complète Supra-implantaire... [TP] p. 15
E5 Les empreintes en Prothèse Fixée Supra-implantaire... [TP] p. 27
F3 ROG et gestion des tissus mous : abord chirurgical et gestuelle... [TP] p. 29

Espace CFAO ▶ [3^{ème} Etage - Accès libre]

mercredi, jeudi & vendredi

L'Espace CFAO sera accessible durant le Congrès afin de vous permettre de manipuler les différentes caméras intra-orales actuellement disponibles sur le marché.

Avec la participation de : 3M Espe , Dentalinov-Sirona, GACD-Lyra, Planmeca, Zimmer dental

Vos Parcours Thématiques

En complément des différents Cycles ou Symposiums, et afin de vous aider dans votre choix parmi l'ensemble des séances du programme, nous vous proposons des parcours dédiés spécifiquement aux thématiques d'actualité ou essentielles en matière de formation continue.

Dans le cadre des traitements prothétiques que je réalise, à quoi va me servir la CFAO ?

mercredi	▶ La CFAO est-elle faite pour moi et pour mes patients ?	[Conf.]	B3	p. 14
jeudi	▶ Gestion de l'occlusion en Prothèse Fixée sur implant. Apport de la CFAO	[Conf.]	C7	p. 19
	▶ Gestion de l'occlusion en Prothèse Fixée sur implants	[TP]	D10	p. 24
vendredi	▶ La couronne tout céramique : de la préparation à l'empreinte optique	[TP]	E8	p. 27

Je renforce mes connaissances en Parodontologie

mercredi	▶ Lambeau d'assainissement	[TP]	B6	p. 15
	ou ▶ Chirurgie muco-gingivale	[TP]	A8	p. 13
jeudi	▶ Gestion des alvéoles d'extraction	[TP]	D7	p. 24
	▶ Lambeau et régénération [Hôpital Rothschild]	[Démon. Clinique]	CR2	p. 25
vendredi	▶ Gestion parodontale et implantaire des patients atteints de parodontites	[Conf.]	E2	p. 26
	ou ▶ Chirurgie muco-gingivale [Hôpital Rothschild]	[Démon. Clinique]	ER2	p. 30

Comment améliorer mes traitements en Dentisterie Restauratrice et en Endodontie ?

mercredi	▶ Maîtriser la restauration postérieure composite par stratification	[TP]	A7	p. 13
	▶ Les clés du succès du traitement endodontique	[Conf.]	B2	p. 14
jeudi	▶ Le retraitement endodontique de A à Z	[Conf.]	C4	p. 19
	ou ▶ Rotation continue ou mouvement alternatif ? [Hôpital Rothschild]	[Démon. Clinique]	CR1	p. 25
vendredi	▶ Adhésion : Choisir, manipuler, évaluer	[TP]	E7	p. 27

Pourquoi et comment intégrer davantage la Pédiodontie dans ma pratique clinique ?

mercredi	▶ Comment s'équiper pour réaliser de l'Odontologie Pédiatrique dans votre cabinet	[Conf.]	A2	p. 12
	▶ Les soins en Odontologie Pédiatrique	[Conf.]	B4	p. 14
jeudi	▶ Prise en charge complexe des agénésies dentaires	[Conf.]	C6	p. 19
	ou ▶ Les traumatismes bucco-dentaires	[Conf.]	C8	p. 19
vendredi	▶ Démonstration clinique en Pédiodontie [Hôpital Rothschild]	[Démon. Clinique]	ER1	p. 30
	▶ Prise en charge des érosions dentaires : du diagnostic au traitement	[Conf.]	F1	p. 28

Découvrir les techniques récentes ou avancées en Chirurgie et échanger avec ceux qui les pratiquent

mercredi	▶ Le traitement implantaire : quel est le bon timing ?	[Entretien Clinique]	A6	p. 13
	ou ▶ En immersion complète en Chirurgie [Hôpital Rothschild]	[Démon. Clinique]	BR1	p. 16
jeudi	▶ Reconstruire les papilles, c'est possible !	[Conf.]	C5	p. 19
	ou ▶ ROG per implantaire sur tête animale	[TP]	C10	p. 20
vendredi	▶ Chirurgie Avancée, Chirurgie Guidée, où en sommes-nous ?	[Conf.]	E1	p. 26
	▶ ROG et gestion des tissus mous : abord chirurgical et gestuelle...	[TP]	F3	p. 28

Mardi 29 septembre

9h00 ♦ 17h30

Mercredi 30 septembre

Matin

9h00 ♦ 12h00

Après-midi

14h00 ♦ 17h00

Gérer les patients difficiles et les patients à risque en Omnipratique

▼ **Implantologie****A1** Chirurgie en direct p. 12

Traitement implantaire de la zone postérieure par implant court

A6 Entretien Clinique p. 13

Le traitement implantaire : quel est le bon timing ?

AR1 Démonstration Clinique

Immersion complète en Chirurgie

B1 Conférences p. 14

- Evolution des restaurations implantaires : le digital workflow

- Extraction - Implantation - Mise en fonction immédiate

B5 TP p. 15

Les attachements en Prothèse Amovible Complète Supra-implantaire...

B7 TP p. 15

Atelier : Analyse Radio...

BR1 Démo. Clinique p. 16

Immersion complète en Chirurgie

▼ **Odontologie Pédiatrique****A2** Conférence p. 12

Comment s'équiper pour réaliser de l'Odontologie Pédiatrique...

B4 Conférence p. 14

Les soins en Odontologie Pédiatrique

▼ **Pluridisciplinaire****A3** Conférence p. 12

A la rencontre de l'Hypnose...

▼ **Prothèse****A4** Conférence p. 12

Edentement complet mandibulaire : comment améliorer la rétention des Prothèses Adjointes Complètes ?

A9 TP p. 13

Préparations pour restaurations tout céramique, prise de teinte et empreintes optiques

B3 Conférence p. 14

La CFAO est-elle faite pour moi et pour mes patients ?

B8 TP p. 15

Préparations pour restaurations tout céramique, prise de teinte et empreintes optiques

▼ **Endodontie****A5** Entretien Clinique p. 13

Endodontie et état général : quand traiter ?

B2 Conférence p. 14

Les clés du succès du traitement endodontique

▼ **Odontologie Conservatrice****A7** TP p. 13

Maîtriser la restauration postérieure composite par stratification

▼ **Parodontologie****A8** TP p. 13

Chirurgie pré-prothétique et muco-gingivale sur mâchoire animale

B6 TP p. 15

Lambeaux d'assainissement sur mâchoires animales

▼ **Chirurgie**▼ **Anatomie**▼ **Vie Professionnelle**

Jeudi 1^{er} octobre

Vendredi 2 octobre

	Matin 9h00 ♦ 12h00	Après-midi 14h00 ♦ 17h00	Matin 9h00 ♦ 12h00	Après-midi 14h00 ♦ 17h00
▼	C1 Chirurgie en direct p. 18 Substitut osseux et Chirurgie pré-implantaire C5 Conférence p. 19 Reconstruire les papilles, c'est possible ! C10 TP p. 20 ROG per implantaire sur tête animale	D1 Conférences p. 22 - Les surfaces rugueuses favorisent-elles la péri-implantite... - Problématiques liées au traitement implanto-prothétique du maxillaire résorbé - Mise En Charge Immédiate (MECI) en Implantologie : concepts, protocoles et évolutions - Alternatives à la greffe autogène : le bloc osseux allogénique et la ROG. Indications, techniques, résultats	E1 Conférence p. 26 Chirurgie Avancée, Chirurgie Guidée, où en sommes-nous ? E5 TP p. 27 Les empreintes en Prothèse Fixée Supra-implantaire : de l'empreinte conventionnelle à l'empreinte optique, ce qu'il faut savoir faire et connaître en Omnipratique	F3 TP p. 29 ROG et gestion des tissus mous : abord chirurgical et gestuelle : manipulation des membranes, greffe de conjonctif enfoui
▼	C8 Entretien Clinique p. 19 Les traumatismes bucco-dentaires		ER1 Démo. Clinique p. 30 Démonstration Clinique sur patients	
▼	C6 Conférence p. 19 Prise en charge complexe des agénésies dentaires	D3 Conférence p. 23 Séance CNEJOS EG7 2015		
▼	C7 Conférence p. 19 Gestion de l'occlusion en Prothèse Fixée sur implant. Apport de la CFAO C11 TP p. 20 Equilibration Occlusale en Prothèse Complète	D8 TP p. 24 Les facettes en Omnipratique D10 TP p. 24 Gestion de l'occlusion en Prothèse Fixée sur implant... DR2 Démo. Clinique p. 25 Prothèse implanto-portée en Omnipratique	E6 TP p. 27 L'Omnipraticien et les dysfonctions temporo-mandibulaires ... E8 TP p. 27 La couronne tout céramique... E9 TP p. 27 Prothèse Amovible Partielle en Omnipratique	F4 TP p. 29 L'Omnipraticien et les dysfonctions temporo-mandibulaires ... F5 TP p. 29 La couronne tout céramique... F6 TP p. 29 Prothèse Amovible Partielle en Omnipratique
▼	C2 Conférence p. 18 Endodontie - Odontologie Restauratrice Reconstitution de la dent dépulpée... C4 Conférence p. 19 Le retraitement endodontique de A à Z CRT1 Démo. Clinique p. 25 Rotation continue ou mouvement alternatif ?	D4 TP p. 23 Endodontie - Odontologie Restauratrice Gestion de l'étanchéité : de l'obturation canalair à la restauration de la dent dépulpée D9 TP p. 24 Mise en forme au Wave One™ et obturation au Thermafil®		
▼	C2 Conférence p. 18 Endodontie - Odontologie Restauratrice Reconstitution de la dent dépulpée...	D4 TP p. 23 Endodontie - Odontologie Restauratrice Gestion de l'étanchéité...	E7 TP p. 27 Adhésion : Choisir, manipuler, évaluer	F1 Conférence p. 28 Prise en charge des érosions dentaires : du diagnostic au traitement
▼	C12 TP p. 20 Sutures sur modèles pédagogiques CR2 Démo. Clinique p. 25 Lambeaux d'assainissement et Régénération parodontale	D7 TP p. 24 Gestion parodontale des alvéoles d'extraction DR1 Démo. Clinique p. 25 Chirurgies parodontales complexes pré et per implantaires	E2 Conférence p. 26 Gestion parodontale et implantaire à long terme des patients atteints de parodontite ER2 Démo. Clinique p. 30 Chirurgies muco-gingivales et pré-prothétiques	
▼	C3 Conférence p. 18 Apport des minivis et des mini-plaques dans la correction orthodontique des égressions et versions à visée pré-prothétique	D2 Conférence p. 23 Prise en charge odontologique du patient cancéreux... D6 TP p. 24 Urgences Médicales au cabinet dentaire : sachez réagir efficacement		FR1 Démo. Clinique p. 30 Principes chirurgicaux des dents incluses
▼	C9 TP de dissection p. 20 appliqués à la Chirurgie et à l'Implantologie Orales (1 ^{ère} partie)	D5 TP de dissection p. 23 appliqués à la Chirurgie et à l'Implantologie Orales (2 ^{ème} partie)		
▼			E3 Conférence p. 26 Séance "Speed dating"... E4 Conférence p. 26 Quelle prévention bucco-dentaire pour les patients atteints de maladies chroniques ?	F2 Conférence p. 28 Sport et Odontologie

Réticence au nettoyage interdentaire ?

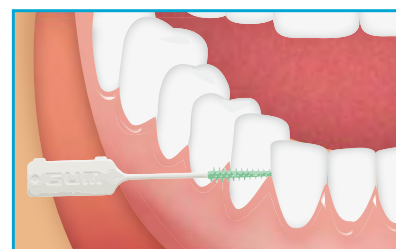
INNOVATION

GUM® SOFT-PICKS™

Le geste quotidien simple et doux pour des gencives en bonne santé

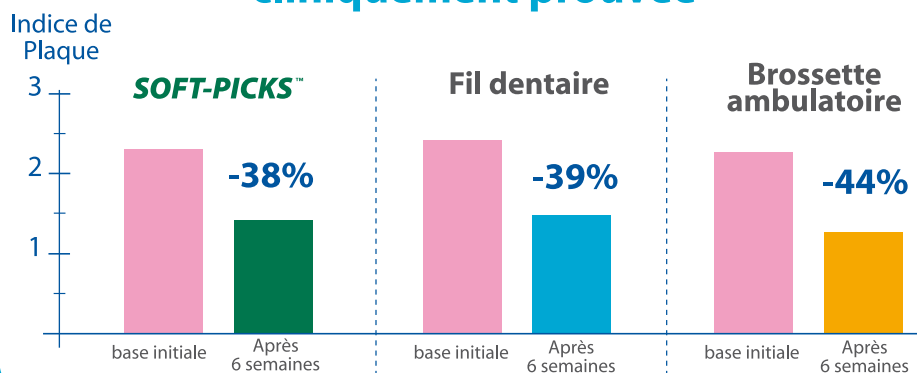
CAOUTCHOUC
ULTRA DOUX

- **Elimine en douceur** la plaque dentaire et les résidus quelque soit l'espace
- **Masse et tonifie** les gencives
- **Hygiénique** car jetable



En Prophylaxie

Élimination de la plaque cliniquement prouvée*



* Interproximal gingivitis and plaque reduction by four interdental products. J. Clin. Dent. 2006 ; 17(3) ; 79-83



Regular

SUNSTAR
France

55/63, rue Anatole France
92300 LEVALLOIS-PERRET
commandesdentiste@fr.sunstar.com
Tél : 01 41 06 64 64 - Fax : 01 41 06 64 54



SUNSTAR



Gérer les patients difficiles et les patients à risque en Omnipratique

PRÉSIDENTS DE SÉANCE :

Patrick MISSIKA & Philippe MONSÉNÉGO (Paris Diderot)



[8h30] Accueil - Café

Matin [9h00 ♦ 12h00]



▼ Dentisterie Restauratrice Esthétique

David GERDOLLE
(Suisse)



▼ Patients à risques médicaux

Yvon ROCHE
(Paris Diderot)

[12h30] Déjeuner au Restaurant du Sénat

Après-midi [14h00 ♦ 17h30]



▼ Parodontologie

Stéphane KERNER
(Paris Diderot)



▼ Aspects psychologiques et relationnels

Michèle RENERS
(Belgique)



▼ Prothèse Fixée

Michel BARTALA
(Bordeaux)



▼ Endodontie

Jean-Yves COCHET
(Paris)

CHIRURGIE EN DIRECT ►►► GARANCIÈRE

▼ Implantologie

Avec : P. Russe (Reims)



A1

Traitement implantaire de la zone postérieure par implant court

P. Russe

Les méta-analyses récentes montrent que les résultats obtenus avec les implants courts (7 à 9 mm) sont tout à fait comparables à ceux obtenus avec les implants standards. Une chirurgie en direct permettra d'assister à la mise en place d'un nouvel implant court de 7 mm, combinant la stabilité primaire élevée de l'implant NobelActive avec un diamètre plus élevé (5,5 mm) adapté à l'émergence prothétique d'une molaire. Des piliers de cicatrisation de nouvelle génération en Peek et des couronnes transvissées monobloc en zircone complètent ce nouveau concept de réhabilitation postérieure.

CONFÉRENCES

▼ Odontologie Pédiatrique

RESPONSABLE DE SÉANCE :

L. Goupy (Paris Diderot)

Avec : C. Artaud, A-G. Capitaine,
C. Ravinet, K. Salhi (Paris Diderot)

A2

Comment s'équiper pour réaliser de l'Odontologie Pédiatrique dans votre cabinet

- Les outils, de la salle d'attente au fauteuil : C. Ravinet
- La prise en charge comportementale : C. Artaud
- Quels matériaux pour quelles situations cliniques ?
 - Matériau de reconstitution : A-G. Capitaine, K. Salhi
 - Matériau pulpaire : L. Goupy

▼ Pluridisciplinaire

Avec : B. Delzangles (Paris Diderot)

A3

A la rencontre de l'Hypnose...

L'objectif de cette séance est de faire connaissance avec l'hypnose, de percevoir la notion de ressenti hypnotique, d'induire l'envie d'aller plus loin, en prenant conscience du bénéfice de l'hypnose pour soi-même et les patients.

Un exercice simple permettra de découvrir quelques sensations...

▼ Prothèse

Prothèse Complète

RESPONSABLE DE SÉANCE :

M-V. Berteretche (Paris Diderot)

Avec : A. Braud, O. Hüe (Paris Diderot)

M. Daas (Paris)

A4

Édentement complet mandibulaire : comment améliorer la rétention des Prothèses Adjoints Complètes ?

La stabilité et la rétention de la prothèse complète mandibulaire demeurent les points clés dans une réhabilitation fonctionnelle de cet édentement et, au-delà, dans la qualité de vie du patient. Les empreintes, l'occlusion, le montage des dents sont les étapes clés de cette réhabilitation prothétique ; mais l'apport de l'implantologie dans le cadre de prothèse adjointe à complément de rétention implantaire doit aussi toujours être envisagé.



ENTRETIENS CLINIQUES

▼ Endodontie

Avec :

G. Lescaille, F. Rilliard (Paris Diderot)

A5

Endodontie et état général : quand traiter ?

La décision de recours à un traitement endodontique est conditionnée par la mesure du bénéfice attendu et sa confrontation au risque encouru, intégrant notamment les éventuelles répercussions systémiques d'un échec thérapeutique. Sur la base de présentations cliniques, seront discutées les contre-indications relatives ou absolues de l'Endodontie en fonction de l'état de santé général.

▼ Implantologie

RESPONSABLE DE SÉANCE :

I. Kleinfinger (Paris Diderot)

Avec :

J. Attias, G. Drouhet (Paris Diderot)

A6

Le traitement implantaire : quel est le bon timing ?

Au-delà des dogmes, le choix et le timing d'un protocole implantaire doivent être le fruit d'une analyse pertinente de la situation pré-extractionnelle. L'indication d'une implantation immédiate répond à un certain nombre de critères, désormais bien codifiés. Mais si l'implantation doit être différée, faut-il préférer un protocole de préservation alvéolaire et une implantation à 4 mois ou une implantation précoce à 6 semaines ?

TRAVAUX PRATIQUES

▼ Odontologie Conservatrice

RESPONSABLE DE SÉANCE :

A. Hartmann (Paris Diderot)

Avec : N. Cougot, A. Froment,

C. Mesgouez-Menez,

N. Plasse-Pradelle, K. Semennikova

(Paris Diderot)

A7

Maîtriser la restauration postérieure composite par stratification : du champ opératoire au polissage

Aujourd'hui, à l'exigence des protocoles de collage s'ajoute une demande esthétique de plus en plus forte de la part de nos patients, même pour les dents postérieures.

Dans un premier temps, l'objectif de ce TP sera de maîtriser la pose du champ opératoire d'une manière rapide et efficace. Nous aborderons ensuite la reconstitution de la dent postérieure par un matériau composite selon un protocole de stratification simple et reproductible au quotidien.

▼ Parodontologie

RESPONSABLE DE SÉANCE :

B. Halabi (Paris Diderot)

Avec : A. Dakic, F. Chamieh, M. Ghighi

(Paris Diderot)

A8

Chirurgie pré-prothétique et muco-gingivale sur mâchoire animale

Les différentes techniques de préparation du parodonte aux exigences de la prothèse seront traitées dans cette séance ainsi que les techniques pour traiter les récessions gingivales. Le bon choix de l'instrumentation et des procédures, dont chacune des étapes sera détaillée, facilitera l'intégration de la chirurgie pré-prothétique dans le plan de traitement global. Chaque participant effectuera un apprentissage des techniques chirurgicales sur mâchoire animale incluant élongations coronaires et greffes gingivales, entre autres.

Liste du matériel demandé communiquée à réception de l'inscription à la séance.

▼ Prothèse

Prothèse Fixée

RESPONSABLE DE SÉANCE :

E. Sarfati (Paris Diderot)

Avec : P. Jouard, L. Messica,

E. Pallière, M. Simon (Paris Diderot)

A9

Préparations pour restaurations tout céramique, prise de teinte et empreintes optiques

Au cours de cette journée, nous allons présenter les différentes céramiques avec leurs exigences et leurs limites, ainsi que les matériaux de fixation les plus adaptés selon la situation clinique (restauration pelliculaire ou totale).

Dans la matinée, nous présenterons et réaliserons les différentes formes de préparation adaptées à ces "nouveaux matériaux esthétiques", et au cours de l'après-midi, nous prendrons l'empreinte optique de ces préparations, puis nous procéderons à la conception et à la réalisation numérisée.

Enfin, afin d'optimiser leurs performances esthétiques, nous présenterons différents systèmes mis en œuvre pour choisir la teinte et pouvoir la communiquer au laboratoire (démonstration en direct).

Liste du matériel demandé communiquée à réception de l'inscription à la séance.

Cycle : A9 & B8

CONFÉRENCES

▼ **Implantologie**

Avec :

M. Daas (Paris),**P. Margossian** (Marseille)

B1

Evolution des restaurations implantaire : le digital workflow **M. Daas**

L'optimisation du résultat esthétique et fonctionnel des restaurations implantaire, la simplification des procédures cliniques et de laboratoire et l'amélioration de la prévisibilité des traitements sont les principaux objectifs de l'implantologie moderne.

Cette prévisibilité est due en grande partie à l'intégration du flux numérique dans les différents étapes du traitement : analyse esthétique virtuel "Digital Smile Design", meilleure communication avec les patients, prise en compte des paramètres biologiques, esthétiques et fonctionnels, validation du projet prothétique, planification implantaire 3D, chirurgie guidée, empreinte optique, optimisation du profil d'émergence avec les piliers anatomiques personnalisés permettant un meilleur soutien des tissus mous, mise en place d'une restauration implanto-portée se rapprochant le plus possible des dents naturelles absentes, en se fondant dans son environnement tout en respectant la notion de "Biomimétique".

Cette démarche permet donc, aujourd'hui, d'anticiper le résultat de nos traitements, devenus de plus en plus complexes, et d'assurer la pérennité de nos restaurations implantaire à long terme.

Extraction - Implantation - Mise en fonction immédiate **P. Margossian**

Les prothèses amovibles sont les restaurations qui génèrent le plus de mécontentement et d'inconfort chez nos patients. Des solutions fixées sur implants sont toutefois possibles et permettent, grâce aux protocoles d'extraction implantation et mise en fonction immédiate, d'offrir à nos patients une prothèse fixe le jour-même de la chirurgie.

L'objectif de cette séance est de présenter des protocoles chirurgicaux et prothétiques simples et efficaces, afin d'éviter à nos patients cette situation de handicap. L'analyse diagnostique esthétique et fonctionnelle est l'étape clé de ce type de thérapeutique afin de pré-visualiser le projet prothétique final. Différentes situations cliniques illustreront tous les types d'édentement et leurs approches spécifiques. Pour les arcades complètes, nous argumenterons en fonction du niveau de résorption et de l'anatomie de l'étage inférieur de la face, notre choix de reconstruction en émergence naturelle ou avec une fausse gencive. Une première partie de cette présentation exposera, au travers de photos et de vidéos, la phase chirurgicale allant du positionnement des implants jusqu'à la mise en place de la prothèse transitoire fixée. La seconde partie traitera de l'aspect prothétique, en mettant en avant l'intérêt de l'utilisation de la CFAO et le choix des matériaux. L'objectif final étant bien entendu la reconstruction ad-integrum de l'aspect fonctionnel et esthétique du sourire.

▼ **Endodontie**

RESPONSABLE DE SÉANCE :

G. Caron (Paris Diderot)Avec : **S. Attal**, **F. Bronnec**, **C. Trocmé**
(Paris Diderot)

B2

Les clés du succès du traitement endodontique

- Comment anticiper les difficultés avant un traitement endodontique ? **S. Attal**
- La négociation des canaux difficiles : **C. Trocmé**
- La gestion de l'étanchéité : de l'obturation canalair à la restauration de la dent dépulpée : **F. Bronnec**

▼ **Prothèse**

RESPONSABLE DE SÉANCE :

Ph. Gateau (Paris Diderot)Avec : **P. Boitelle** (Lille), **B. Mawussi**,
L. Tapie (Université Paris 13), **M. Fages**
(Montpellier), **E. Nicolas** (Clermont-Ferrand)

B3

La CFAO est-elle faite pour moi et pour mes patients ?

La CFAO est-elle une réelle avancée médicale pour améliorer la santé bucco-dentaire de nos patients ou un outil de communication, et peut-être de simplification, de nos traitements ?

Plusieurs orateurs, rompus de longue date à ces techniques, nous montreront ce qu'elle peut apporter à la qualité des soins mais aussi les limites à ne pas dépasser, aucune technique n'étant adaptée à tous les cas cliniques.

▼ **Odontologie Pédiatrique**

RESPONSABLE DE SÉANCE :

C. Artaud (Paris Diderot)Avec : **A. Cortez**, **M. de la Dure-Molla**,
M. Ghazali, **L. Goupy**, **S. Maupilé**,
M. Meunier, **Y. Pironon**, **C. Ravinet**
(Paris Diderot)

B4

Les soins en Odontologie Pédiatrique

Si le traitement des dents temporaires et des dents permanentes jeunes ne se discute plus, par contre, les modalités et les matériaux utilisés font encore débat.

De même, les prises en charge médicamenteuse et comportementale de l'enfant, souvent indispensables, doivent pouvoir aider le praticien à réaliser des soins de qualité.



TRAVAUX PRATIQUES

▼ Implantologie

Prothèse sur implants

RESPONSABLE DE SÉANCE :

O. Fromentin (Paris Diderot)

Avec : R. Régnier (Liévin),

A. Itic, L. Malric, P. Marquet, Y. Saizou

(Paris Diderot)



B5

Les attachements en Prothèse Amovible Complète Supra-implantaire : mode d'emploi pour une indication incontournable en Omnipratique

Améliorer la rétention d'une prothèse complète en y associant des attachements axiaux représente une solution thérapeutique simple et efficace. Le but de cette séance est de savoir mettre en œuvre les dispositifs dans le cadre d'un traitement par PAC et assurer la maintenance de ces systèmes d'attachements.

▼ Parodontologie

RESPONSABLE DE SÉANCE :

M-C. Carra (Paris Diderot)

Avec : A. Dakic, F. Chamieh, M. Ghighi

(Paris Diderot)

B6

Lambeaux d'assainissement sur mâchoires animales

L'accès aux zones profondes du parodonte altéré par la maladie parodontale nécessite une approche chirurgicale. Le lambeau d'assainissement constitue la base des techniques favorisant l'instrumentation des surfaces radiculaires contaminées. Ces techniques seront détaillées puis appliquées sur mâchoire animale.

Liste du matériel demandé communiquée à réception de l'inscription à la séance.

▼ Implantologie

RESPONSABLE DE SÉANCE :

P. Dormagen (Paris Diderot)

Avec : D. Lalouet (Vincennes),

Y. Saizou (Paris Diderot)

B7

Atelier : Analyse Radio - Comment bien lire et interpréter vos examens radiologiques (panoramique-scanner / cône beam), intérêts des aides logiciels informatiques : Simplant® et Nobel Clinician®

Cette séance interactive permettra aux participants de savoir quels examens radiologiques essentiels prescrire ou réaliser avant la pose d'implants (formulation et chronologie) et quels points indispensables noter. Après un bref rappel sur certains principes régissant la pose d'implants, ils apprendront comment lire et interpréter les planches scanner/cône beam à l'aide de calques implantaire. Enfin, ils se familiariseront avec la planification informatique rendue notamment possible par les logiciels Simplant® et Nobel Clinician®.

▼ Prothèse

Prothèse Fixée

RESPONSABLE DE SÉANCE :

E. Sarfati (Paris Diderot)

Avec : M. Simon, L. Messica (Ermont),

Ph. Jouard (Paris), E. Pallière (Charenton)

B8

Préparations pour restaurations tout céramique, prise de teinte et empreintes optiques

Au cours de cette journée, nous allons présenter les différentes céramiques avec leurs exigences et leurs limites, ainsi que les matériaux de fixation les plus adaptés selon la situation clinique (restauration pelliculaire ou totale).

Dans la matinée, nous présenterons et réaliserons les différentes formes de préparation adaptées à ces "nouveaux matériaux esthétiques", et au cours de l'après-midi, nous prendrons l'empreinte optique de ces préparations, puis nous procéderons à la conception et à la réalisation numérisée.

Enfin, afin d'optimiser leurs performances esthétiques, nous présenterons différents systèmes mis en œuvre pour choisir la teinte et pouvoir la communiquer au laboratoire (démonstration en direct).

Liste du matériel demandé communiquée à réception de l'inscription à la séance.

Cycle : **A9** & **B8**



DÉMONSTRATION CLINIQUE

Journée Spéciale [9h00 ♦ 12h00] & [14h00 ♦ 17h00]

▼ Implantologie



Immersion complète en Chirurgie

RESPONSABLE DE SÉANCE :

H. Tarragano (Paris Diderot)

Avec : D. Boës, M. Corcos, G. Khoury,
B. Vergnol, A. Vidal, P. Weidmann,
E. Zaghroun (Paris Diderot)

Nous vous proposons d'être présents pendant différentes interventions en direct réalisées par des praticiens expérimentés :

- Mise en place d'implants dans le cadre d'édentement unitaire ou multiple.
- Technique de Summers.
- Chirurgie d'élévation sinusienne.

Venez compléter vos connaissances et échanger avec les intervenants sur l'ensemble de ces interventions chirurgicales implantaire et pré implantaire durant lesquelles les risques opératoires seront évalués et précisés.



**Association
Universitaire
d'Odontologie
Garancière**

**Adhésion annuelle :
50 euros**

cotisation offerte
avec votre inscription
aux Entretiens 2015

L'AUOG c'est...

- > l'Organisme de Formation Continue œuvrant en partenariat avec l'UFR et l'AP-HP
- > un Prix de Thèse attribué chaque année à un étudiant de Garancière
- > des subventions à des projets de recherche
- > des aides à des actions Etudiants
- > les Entretiens de Garancière : le Rendez-vous incontournable de la rentrée
- > le Club des Entretiens de Garancière : 4 séances par an
(participation gratuite aux 4 séances pour les membres de l'AUOG à jour de leur cotisation)

N'hésitez pas... Rejoignez-nous !

Nous vous accueillerons avec plaisir à Garancière.

Un bain d'efficacité*



Sans
alcool

PAROEX
Solution pour
Bain de Bouche
SANS ALCOOL

PRÊT À L'EMPLOI

**VOTRE SOLUTION
ANTISEPTIQUE**

* DANS LE TRAITEMENT
D'APPOINT DES INFECTIONS
BUCCALES ET DES SOINS
POST-OPÉRATOIRES
EN STOMATOLOGIE

PAROEX

Digluconate de chlorhexidine à 0,12 %

La prescription des bains de bouche à base de chlorhexidine doit être réservée
aux patients ne pouvant assurer une hygiène correcte par le brossage des dents

Remb. Sec. Soc. 15% (Flacon 300 ml)

Mentions légales disponibles sur le site :
<http://base-donnees-publique.medicaments.gouv.fr>

SUNSTAR
FRANCE

CHIRURGIE EN DIRECT ►►► GARANCIÈRE

▼ **Implantologie**

Avec :

M. Jabbour (Paris)



C1

Substitut osseux et Chirurgie pré-implantaire

L'os autogène dans les augmentations osseuses pré-implantaires reste le matériau de choix avec des résultats prévisibles et reproductibles.

Malheureusement, dans la majorité des cas, le prélèvement osseux intra-oral pratiqué sous anesthésie locale, permet, dans les meilleures situations de traiter seulement un, parfois deux sites extractionnels.

L'utilisation d'un substitut osseux (Copios Particulate®) en complément de l'os autogène permet d'augmenter d'une manière significative le volume d'os obtenu et de traiter des pertes osseuses plus larges et plus étendues tout en diminuant la quantité d'os prélevé, la morbidité ainsi que les suites opératoires.

CONFÉRENCES

▼ **Endodontie**
Odontologie Restauratrice

Avec : M. Bolla (Nice),

S. Simon (Paris Diderot)



C2

Reconstitution de la dent dépulpée
Aux frontières de l'Endodontie et de la Dentisterie Restauratrice :
Le continuum Endo-Prothétique

La pathologie endodontique est d'origine bactérienne. L'endodonte, quant à lui, est la seule voie de passage possible pour les bactéries entre la cavité buccale où elles vivent dans un environnement commensal, et l'os sous-jacent à la dent qui doit être préservé de toute contamination. À l'exception de l'extraction qui crée une contamination directe, les bactéries ne peuvent atteindre l'os maxillaire que par l'intermédiaire de l'endodonte et de ses nombreuses portes de sorties.

L'objectif des traitements endodontique et restaurateur d'une dent délabrée est donc d'assurer une étanchéité, de l'apex à la couronne. Pour assurer ce continuum endo-prothétique, toute technique est recevable à partir du moment où elle autorise le remplissage du réseau endodontique, le scellement de toutes les communications endo-parodontales, et prévient tout risque de percolation.

L'objectif de ce symposium est d'aborder en détail ces problèmes d'étanchéité corono-radulaire et de détailler les techniques d'Endodontie et d'Odontologie Restauratrice modernes qui permettent d'assurer ce continuum endo-prothétique dans les meilleures conditions, et ce, dans le cadre d'un exercice d'omnipratique.

Lors de la séance de Travaux Pratiques qui complète cette conférence, chaque participant pourra mettre en œuvre, sur un modèle original et unique, les techniques décrites dans les conférences de la première partie du Symposium.

▼ **Chirurgie**
Chirurgie Orale-Oncologie

RESPONSABLE DE SÉANCE :

N. Davido (Paris Diderot)

Avec : A. Costi, J. Leclercq (Paris Diderot)

C3

Apport des minivis et des miniplaques dans la correction orthodontique
des égressions et versions à visée pré-prothétique

Les minivis et les miniplaques sont des dispositifs d'ancrages squelettiques implantaires temporaires, destinés à compléter les dispositifs orthodontiques traditionnels, sans pour autant les remplacer. Ils permettent de déplacer les dents sans entraîner de mouvement dentaire parasite généré par les systèmes d'ancrage classique. Le choix du positionnement de ces dispositifs d'ancrage doit être réalisé en collaboration étroite entre l'Orthodontiste et le Chirurgien. En effet, l'Orthodontiste doit pouvoir utiliser cet ancrage de manière optimale et la position choisie devra être fonction du mouvement désiré. De son côté, le Chirurgien doit faire face à des impératifs techniques de mise en place : quantité d'os à disposition, proximités avec les structures anatomiques (dents, structures nerveuses, sinus maxillaire, qualité de la gencive, facilité d'accès).

Les différents intervenants développeront les avantages/indications, inconvénients et contre-indications de ces systèmes, leur apport à l'orthodontie conventionnelle (corrections d'égressions ou de versions à visée pré-prothétique, par exemple), les systèmes et protocoles chirurgicaux en fonction des situations cliniques et, enfin, quelles peuvent être les causes d'échecs.

Au cours de ces présentations, des situations cliniques classiques et complexes vous seront présentées afin de vous guider et d'optimiser votre pratique.



CONFÉRENCES

▼ Endodontie

RESPONSABLE DE SÉANCE :

D. Martin (Paris)

Avec : M. Glikpo (Aix-en-Provence,
A-C. Flouriot, J. Rozé (Paris Diderot)

C4

Le retraitement endodontique de A à Z

- Faut-il toujours retraiter ? **A-C. Flouriot**
- La gestion des obstacles corono-radiculaires : **M. Glikpo**
- Désobturation et instrumentation : **J. Rozé**

▼ Implantologie

RESPONSABLES DE SÉANCE :

P. Missika, Ph. Monsénégo (Paris Diderot)

Avec : A. Benhamou, I. Kleinfinger,
(Paris Diderot),

M. Wainwright (Allemagne)

C5

Reconstruire les papilles, c'est possible !

L'acide hyaluronique est couramment utilisé en médecine esthétique depuis de nombreuses années. Une nouvelle indication a été développée pour, d'une part recréer les papilles, ce qui constitue une avancée thérapeutique importante puisque, à ce jour nous n'avions pas de réponse pour ces situations disgracieuses de trou noir, et d'autre part pour le traitement des parodontites moyennes à sévères en complément de la thérapeutique classique.

Le Professeur Marcel Wainwright est l'initiateur de ces nouvelles indications et partagera avec vous son expérience clinique.

▼ Pluridisciplinaire

RESPONSABLE DE SÉANCE :

M. de la Dure Molla (Paris Diderot)

Avec : D. Boës, S. Kerner, N. Samee,
T. Toupenay, A. Vuong Dac (Paris Diderot)

C6

Prise en charge complexe des agénésies dentaires

Depuis Janvier 2012, la Sécurité Sociale rembourse les implants dentaires chez les patients présentant des agénésies multiples. Comment et qui peut en bénéficier ? Cette séance dédiée aux maladies rares vous apportera des réponses pratiques concernant la prise en charge thérapeutique et administrative de ces patients.

- La prise en charge des implants par la Sécurité Sociale : pour qui ? Comment l'obtenir ?
M. de la Dure Molla
- Oligodontie : un contexte osseux particulier : **N. Samee**
- Oligodontie : les obstacles prothétiques : **A. Vuong Dac**
- Prise en charge chirurgicale pré-implantaire : **S. Kerner**
- Prise en charge chez l'enfant et l'adolescent : phase de transition : **S. Toupenay**
- Prise en charge chez l'adulte : autour de deux cas cliniques : **D. Boës**

▼ Prothèse

RESPONSABLES DE SÉANCE :

Ph. Jouard, B. Tavernier (Paris Diderot)

Avec : B. Dailey (Paris Diderot)

C7

Gestion de l'occlusion en Prothèse Fixée sur implant.

Apport de la CFAO

La pérennité des prothèses fixées nécessite un réglage précis de l'occlusion. Peut-on appliquer les mêmes règles pour les réalisations prothétiques dento et implanto-portées ? Et que peuvent nous apporter les techniques de numérisation ?

Trois thèmes seront abordés : Un historique de la fonction occlusale suivi d'un exposé actuel sur le coté pratique de mise en œuvre des techniques habituelles et, enfin, un guide pour le choix des prothèses scellées ou transvisées.

ENTRETIEN CLINIQUE

▼ Odontologie Pédiatrique

RESPONSABLE DE SÉANCE :

Ch. Naulin-Ifi (Paris Diderot)

C8

Les traumatismes bucco-dentaires

La traumatologie, synonyme d'urgence dans notre exercice quotidien, touche 50 % des enfants entre 8 et 12 ans. La précision du diagnostic, le traitement initial et le suivi ont une importance considérable sur l'avenir des dents concernées.

Cette séance vous apportera, par l'illustration de cas cliniques, les connaissances essentielles en s'appuyant sur les recommandations actuelles.



TRAVAUX PRATIQUES

▼ Anatomie

RESPONSABLES DE SÉANCE :

R. Felizardo, G. Clèdes (Paris Diderot)**Avec : A. Alantar, J-P. Girin** (Paris Diderot)Cycle : **C9** & **D5**

C9

Travaux Pratiques de dissection appliqués à la Chirurgie et à l'Implantologie Orales – Sécurisons nos gestes (1^{ère} partie)

Au cours de la matinée, les participants réaliseront une dissection de la face pour visualiser les structures anatomiques présentant un risque chirurgical potentiel (nerfs mentonnier, buccal, infra-orbitaire, vaisseaux faciaux). Une dissection du plancher oral, visant tout particulièrement à mettre en évidence le nerf lingual, terminera la séance.

Cette matinée constitue un prérequis à la séance de l'après-midi.

Séances C9 et D5 :

Institut d'Anatomie des Saint-Pères 45 rue des Saints-Pères - 75006 Paris

▼ Implantologie

RESPONSABLE DE SÉANCE :

F. Clipet (Rennes)**Avec : X. Frachon** (Rennes),**H. Tarragano** (Paris Diderot)

C10

ROG per implantaire sur tête animale

Ce TP est destiné aux praticiens qui souhaitent étendre leurs possibilités de traitement implantaire en conjonction avec des concepts de Régénération Osseuse Guidée. Les concepts de la ROG per implantaire, ses indications et contre-indications ainsi que les caractéristiques des membranes de régénération osseuse, et notamment de la Creos™ Xenoprotect, seront abordés au travers de différents cas cliniques. Puis les participants auront la possibilité de réaliser sur tête animale une pose d'implant avec ROG per implantaire ainsi qu'une technique d'augmentation transversale de crête osseuse pré implantaire.

▼ Prothèse

Prothèse Complète

RESPONSABLE DE SÉANCE :

M-V. Berteretche (Paris Diderot)**Avec : P. Jabin** (Paris)**A. Braud, S. Escure, A. Itic,****O. Saada** (Paris Diderot)

C11

Equilibration Occlusale en Prothèse Complète

Objectif : Appréhender la technique d'équilibration occlusale sur articulateur semi-adaptable.

- Faisabilité de l'équilibration occlusale et apports de l'articulateur.
- Comment réaliser les corrections occlusales en statique et en dynamique.

▼ Parodontologie

RESPONSABLE DE SÉANCE :

A. Sarfati (Paris Diderot)**Avec : M. Adolph, B. Coyac, A. Pallier,****A. Schmitt** (Paris Diderot)

C12

Sutures sur modèles pédagogiques

Les sutures constituent un temps de la chirurgie parodontale qui va conditionner la qualité des résultats thérapeutiques. Elles répondent à la stabilisation des tissus parodontaux et favorisent les procédures de cicatrisation. Chacune des techniques de suture sera enseignée, étape par étape. Un apprentissage, sur des planches à suturer, sera organisé et guidé grâce à un panel d'enseignants accompagnant chaque participant.

Liste du matériel demandé communiquée à réception de l'inscription à la séance.

Prothèse

Alexandre Itic (Paris Diderot)

T1

Les empreintes optiques et la CFAO en Prothèse : intérêts et limites en Omnipratique ?

Chirurgie

Marion Paris (Paris Diderot)

T2

Le point sur les biphosphonates et sur la prémédication en Chirurgie

Prothèse

Eliott Zagroun (Paris Diderot)

T3

La Prothèse Supra-Implantaire unitaire : les difficultés à éviter en Omnipratique

Parodontologie

Alexandre Sarfati (Paris Diderot)

T4

Régénération Osseuse Guidée ou Régénération Tissulaire Guidée : les bonnes indications

Odontologie Conservatrice

Antoine Froment, Marjorie Zanini
(Paris Diderot)

T5

Lésions carieuses profondes et conservation de la vitalité pulpaire

Odontologie Pédiatrique

Lucile Goupy (Paris Diderot)

T6

Prescrire à bon escient chez l'enfant

Prothèse

Jean-Yves Doukhan (Paris Diderot)

T7

Dent dépulpée et Prothèse Fixée : Je retraite ? Je reconstitue ? Pourquoi, comment et avec quoi ?



Salons privés du Restaurant du Sénat
15^{ter} rue de Vaugirard • 75006 Paris

CONFÉRENCES

▼ **Implantologie**

S. Albaret (Nîmes),
T. Denis (Colomiers),
P. Khayat (Paris),
M. Metz (Strasbourg)



D1

Les surfaces rugueuses favorisent-elles la péri-implantite : les conclusions du GERRP

P. Khayat

A l'initiative de la société Zimmer, interpellée sur le problème des péri-implantites, un groupe expert de réflexion et de recommandations sur les péri-implantites a été constitué. Une analyse critique de la littérature a été effectuée et les conclusions du groupe seront présentées. L'expression clinique de ces pathologies sera discutée à travers quelques cas de péri-implantite sur implants à surface lisse (usinée) ou rugueuse.

Problématiques liées au traitement implanto-prothétique du maxillaire résorbé

M. Metz

Le traitement implanto-prothétique d'un maxillaire résorbé par une prothèse fixe implanto-portée pose un certain nombre de problèmes.

L'accès au nettoyage demande souvent un arbitrage difficile entre le point de vue esthétique et fonctionnel avec des implications possibles sur le plan biologique. Les problèmes phonétiques ainsi que les risques de fractures de la partie cosmétique, peuvent encore compliquer cette option fixe qui n'est pas toujours la plus indiquée pour le traitement d'un maxillaire résorbé. La recherche d'une solution alternative est parfois nécessaire.

Mise En Charge Immédiate (MECI) en Implantologie : concepts, protocoles et évolutions

T. Denis

Une des évolutions majeures dans l'implantologie de ces dernières années reste certainement la mise en œuvre de protocoles de Mise En Charge Immédiate (MECI). Ces protocoles de MECI sont bien définis, maintenant, et seront soumis à deux impératifs :

- Le premier est d'ordre biologique. Il vise à obtenir l'ostéo-intégration des implants en dépit des contraintes exercées durant la phase de cicatrisation. Le bridge provisoire armé permettra de réaliser une connexion rigide des implants entre eux (rôle de fixateur externe).
- L'autre est d'ordre logistique. Il s'agit de mener consécutivement les phases chirurgicales et prothétiques dans les meilleurs délais.

Dans un premier temps, nous décrirons ces différents protocoles à l'appui de cas cliniques et analyserons, aussi, leurs taux de succès relatés dans différentes études de la littérature.

Puis, nous évoquerons l'essor des techniques assistées par ordinateur, ainsi que l'aide qu'elles peuvent apporter dans ces protocoles de MECI, afin d'optimiser la répartition des implants sur l'arcade, et d'améliorer leurs placements en fonction des contraintes anatomiques et fonctionnelles.

Alternatives à la greffe autogène : le bloc osseux allogénique et la ROG.**Indications, techniques, résultats**

S. Albaret

Alors que la greffe osseuse autogène est le gold standard pour reconstruire un défaut osseux, d'autres techniques se sont développées ces dernières années, les deux plus courantes étant la greffe de blocs osseux allogénique et la Régénération Osseuse Guidée.

La greffe allogénique utilise des blocs cortico-spongieux facilement remodelables en fonction du défaut, tandis que la technique de ROG présentée utilise, à l'aide de vis d'espacement, des biomatériaux allogéniques ou xénogéniques contenant du collagène.

Nous verrons les indications, les techniques et les résultats de chacune d'elles.

Après-midi

[14h30 ♦ 17h30]

Faculté de Chirurgie Dentaire
5 rue Garancière - 75006 Paris



CONFÉRENCES

▼ Chirurgie

Chirurgie Orale - Oncologie

RESPONSABLE DE SÉANCE :

G. Lescaille (Paris Diderot)

Avec : G. Malouf (Hôpital Pitié Salpêtrière),

V. Baaroun, J. Rochefort (Paris Diderot)

D2

Prise en charge odontologique du patient cancéreux : répercussions des thérapies ciblées ?

Les cancers représentent un problème de santé publique majeur avec 355 000 nouveaux cas par an en France en 2012 (cancers du sein, de la prostate, du colon et du poumon, en tête). Les traitements évoluent et de nouvelles molécules prennent place dans l'arsenal thérapeutique anti-cancéreux. L'objectif de cette conférence sera de faire le point sur les nouvelles molécules, notamment de thérapie ciblée, en précisant les éventuelles répercussions osseuses (ostéonécroses) et muqueuses (mucites). Nous précisons également les précautions de prise en charge à adapter chez ces patients en fonction de leur traitement.

▼ Pluridisciplinaire

PRÉSIDENT DE SÉANCE :

P. Missika (Président CNEJOS)

RESPONSABLE SCIENTIFIQUE : **P. Simonet** (Paris)

D3

Séance CNEJOS EG7 2015

- Les bonnes Pratiques en Implantologie : **Ph. Russe** (Reims)
- Les bonnes Pratiques en Occlusion : **J-D. Orthlieb** (Marseille)

TRAVAUX PRATIQUES

▼ Endodontie

Odontologie Restauratrice

RESPONSABLES DE SÉANCE :

M. Bolla (Nice), **S. Simon** (Paris Diderot)

Avec : A. Froment, C. Mesgouez-Menez,

N. Plasse-Pradelle, J. Thomas,

C. Trocmé (Paris Diderot)

D4

Gestion de l'étanchéité : de l'obturation canalaire à la restauration de la dent dépulpée

La gestion de l'étanchéité dans le cas de la thérapeutique de la dent dépulpée représente une des clés de la réussite du traitement. L'étanchéité doit être présente à deux niveaux : au niveau de l'endodontie avec l'obturation canalaire et au niveau coronaire.

Au cours de cette séance divisée en deux parties, les participants pourront, d'une part s'initier ou se confirmer à l'utilisation des techniques de compaction de gutta chaude avec une instrumentation dédiée, et d'autre part, procéder à la reconstitution post-endodontique sur les mêmes modèles. L'objectif est de démontrer qu'il est possible d'assurer cette étanchéité de l'apex à la couronne dans de bonnes conditions d'un exercice d'omnipratique.



Horaires de la Séance D4 14h30 ♦ 18h30

▼ Anatomie

RESPONSABLES DE SÉANCE :

R. Felizardo, D. Maurice (Paris Diderot)

Avec : A. Alantar, O. André, M. Augier,

S. Korngold, C. Mauprivez (Paris Diderot)

D5

Travaux Pratiques de Dissection appliqués à la Chirurgie et à l'Implantologie Orales - Sécurisons nos gestes (2^{ème} partie)

L'Après-midi, des tables parallèles consacrées à la reproduction des gestes chirurgicaux les plus courants seront organisées (tracés d'incision, lambeaux d'accès, frénectomie, chirurgie muco-gingivale, pose d'implants, utilisation du piezzotome, prélèvements osseux) ainsi qu'un abord latéral du sinus maxillaire.

Cycle : D9 & D5

Séances C9 et D5 :

Institut d'Anatomie des Saint-Pères 45 rue des Saints-Pères - 75006 Paris



TRAVAUX PRATIQUES

▼ Chirurgie

RESPONSABLES DE SÉANCE :

Y. Roche, R. Tournemelle (Paris Diderot)

Avec : O. Goncalves (Hôpital Bichat Claude Bernard), **S. Dubourdieu, J-L. Petit, F. Robardet** (Brigade Sapeurs Pompiers Paris), **A. Pélissier** (Paris Diderot - Formateurs habilités AFGSU)

D6

Urgences Médicales au cabinet dentaire : sachez réagir efficacement

Un accident d'urgence médicale est toujours un événement redouté. Il doit faire réagir le Chirurgien-Dentiste et son équipe soignante rapidement et efficacement, surtout lorsque le pronostic vital est engagé. Les intervenants, formateurs AFGSU et professionnels de l'urgence, présenteront les différentes situations et les gestes de l'urgence médicale

- Descente du fauteuil et Position Latérale de Sécurité (PLS).
- Désobstruction des voies aériennes.
- Ventilation Artificielle (VA).
- Compressions thoraciques.
- Défibrillation externe.
- Réanimation Cardio-Pulmonaire (RCP).

▼ Parodontologie

RESPONSABLES DE SÉANCE :

B. Brochery, Ph. Rosec (Paris Diderot)

Avec : F. Cherel (Paris Diderot)

D7

Gestion parodontale des alvéoles d'extraction

Le développement des procédures de traitement implantaire conduit à une meilleure gestion des techniques d'avulsion et à la préservation des alvéoles afin de réduire la perte osseuse.

Dans cette perspective, la simulation sur mâchoires animales permettra un apprentissage des techniques d'avulsion, la manipulation des substituts osseux et la préservation des alvéoles par des techniques spécifiques de lambeaux.

Liste du matériel demandé communiquée à réception de l'inscription à la séance.

▼ Prothèse

RESPONSABLE DE SÉANCE :

J. Garabetyan (Paris Diderot)

Avec : P. Bernard, Ph. Gateau, K. Pouligen, A. Sergent (Paris Diderot)

D8

Les facettes en Omnipratique

Les facettes présentent une alternative peu mutilante aux couronnes. Le rendu esthétique dépend du matériau et du type de préparation.

Cette séance de Travaux Pratiques a pour but de vous faire réaliser, étape par étape, la réalisation de facettes, de la préparation au collage. Les intervenants et les différents cliniciens démonstrateurs vous montreront les techniques ou astuces pour mener à bien ce type de réhabilitation.

▼ Endodontie

RESPONSABLE DE SÉANCE :

I. Barril-Cochet (Paris)

Avec : J. Amor, P. Bélien (Paris)

D9

Mise en forme au Wave One™ et obturation au Thermafil®

L'instrument unique utilisé en réciprocité autorise un traitement endodontique rapide et efficace et une irrigation maximale. L'obturation thermafil, à condition de respecter parfaitement les consignes, permet une condensation de la gutta chaude rapide et efficace.

Liste du matériel demandé communiquée à réception de l'inscription à la séance.

▼ Prothèse

Prothèse Fixée / Occlusion

RESPONSABLES DE SÉANCE : **B. Tavernier,**

Ph. Jouard (Paris Diderot)

Avec : C. Azevedo, A. Delestre, S. Eliazewicz-Wajnsztock, L. Jordan, J-P. Maarek, E. Pallière, B. Sommaire, F. Tobelem (Paris Diderot)

D10

Gestion de l'occlusion en prothèse fixée sur implants. Mise en œuvre comparative et pratique des techniques "matérielles vs virtuelles"

Cette séance constitue une approche clinique des données théoriques évoquées lors de la conférence du matin.

Nous proposons aux participants de suivre différents ateliers de mise en application de l'élaboration de l'occlusion :

- Montage des modèles en articulateur avec arc facial de transfert.
- Enregistrement des relations inter-arcades.
- Programmation de l'articulateur.

Deux approches seront proposées : une approche "matérielle" et une approche "dématérialisée".

Liste du matériel demandé communiquée à réception de l'inscription à la séance.



DÉMONSTRATIONS CLINIQUES

Matin [9h00 ♦ 12h00]

▼ Endodontie

RESPONSABLES DE SÉANCE : **S. Barek,**
A. Hartmann (Paris Diderot)

Avec : A. Cabrera, K. Semennikova
(Paris Diderot)



Rotation continue ou mouvement alternatif ?

Assistés de leurs étudiants, les trois praticiens de cette séance clinique réaliseront un traitement endodontique initial en utilisant leur technique de mise en forme quotidienne. Ils expliciteront leur choix du mouvement alternatif asymétrique appliqué à une séquence mono-instrumentale (Wave One™) ou bien de la rotation continue (ProTaper™ Universal ou ProTaper™ next).

▼ Parodontologie

RESPONSABLE DE SÉANCE :
V. Jaumet (Paris Diderot)

Avec : F. Chamieh, A. Dakic, M. Ghighi
(Paris Diderot)



Lambeaux d'assainissement et Régénération parodontale

L'accès aux zones profondes du parodonte altéré par la maladie parodontale nécessite une approche chirurgicale. Le lambeau d'assainissement constitue la base des techniques favorisant l'instrumentation des surfaces radiculaires contaminées. Des patients atteints de parodontite, dont les résultats de la thérapeutique étiologique s'avèrent insuffisants, seront traités par différentes procédures de chirurgie parodontale.

Après-midi [14h00 ♦ 17h00]

▼ Parodontologie

RESPONSABLE DE SÉANCE :
M. Feghali (Paris Diderot)

Avec : B. Halabi, E. Maujean,
A. Sarfati, B. Schweitz (Paris Diderot)



Chirurgies parodontales complexes pré et per implantaires

Une démarche clinique raisonnée, un choix adapté des biomatériaux et des techniques de chirurgie permettent une simplification et une sécurisation des protocoles de traitement des déficits tissulaires.

Quatre interventions seront réalisées :

- une chirurgie d'assainissement mini-invasive,
- un lambeau positionné coronairement avec greffe de tissu conjonctif,
- une préservation d'alvéole en secteur esthétique
- une mise en place d'implant avec augmentation osseuse sous-sinusienne par voie crestale.

L'objectif de cette séance est de vous donner des clés pour intégrer des protocoles chirurgicaux validés en Parodontologie et Implantologie.

▼ Prothèse

RESPONSABLES DE SÉANCE :

O. Fromentin, B. Tavernier (Paris Diderot)
Avec la participation des étudiants du Diplôme Universitaire de Prothèse Implanto-Portée DUCPIP Paris 7 Garancière Rothschild

A. Alimi, M. Rossi, M-J. Crenn,
K. Godkine, M. Messaoud, X. Raude,
M. Sellami, J. Vigneron (Paris Diderot)



Prothèse implanto-portée en Omnipratique

Cette séance a pour but de présenter des cas cliniques réalisables en Omnipratique.

Qu'il s'agisse de prothèses fixées unitaire et plurale ou de prothèse amovible complète stabilisée par des attachements supra implantaires, un bref rappel du plan de traitement et des étapes réalisées sera présenté puis le traitement sera poursuivi en clinique, au sein du Pôle d'Odontologie de l'Hôpital Rothschild, par les étudiants du Diplôme Universitaire de Prothèses Implanto-Portées.

CONFÉRENCES

▼ Implantologie

RESPONSABLE DE SÉANCE :

G. Khoury (Paris Diderot)

Avec : L. Manhes (Saint-Jean-de-Védas),

G. Faugerais (Nantes),

D. Caspar (Aix-les-Bains)

E1

Chirurgie Avancée, Chirurgie Guidée, où en sommes-nous ?

De l'édentement partiel à l'édentement complet, quelles indications pour la chirurgie guidée?

Quel type de guide, avec ou sans lambeau ?

Autant de questions qui seront abordées d'un point de vue clinique.

▼ Parodontologie

RESPONSABLE DE SÉANCE :

F. Mora (Paris Diderot)

Avec : M. Feghali, V. Jaumet,

Ch. Micheau (Paris Diderot)

E2

Gestion parodontale et implantaire à long terme des patients atteints de parodontite

Le but de la séance est de faire le point sur le résultat à long terme des traitements parodontaux, qu'il s'agisse de traitements non chirurgicaux simples ou bien de traitements complexes mais aussi d'analyser les résultats des traitements implantaires chez les patients dont les parodontites ont été traitées.

▼ Vie Professionnelle

RESPONSABLES DE SÉANCE :

S. Toupenay (Paris Diderot)

Avec la Présence des Conseillers

Départementaux du Conseil de l'Ordre

E3

Séance "Speed dating" ou rencontre avec vos conseillers départementaux de l'Ordre

Les praticiens en exercice connaissent de plus en plus de contraintes réglementaires, souvent encadrées et suivies par l'action du Conseil de l'Ordre départemental.

La séance propose un tour d'horizon des textes régissant notre activité, avec un débat ouvert pour échanger sur des éléments concrets. L'accessibilité, la CCAM, la recherche de collaborateur et la transmission restent les piliers des questionnements. Nous proposerons une sorte de "speed dating" où chacun tentera de trouver son étudiant pour un stage, son collaborateur ou son acheteur.

▼ Vie Professionnelle

Santé publique

RESPONSABLE DE SÉANCE : **S. Azogui-Lévy** (Paris Diderot)

Avec : F. Andreelli (PU-PH en Diabétologie, Groupe Hospitalier Pitié Salpêtrière),

C. Jollivet (Service de Santé scolaire de la Ville de Paris),

M-L. Boy-Lefèvre, N. Rajabo,

N. Régnault (Paris Diderot)

E4

Quelle prévention bucco-dentaire pour les patients atteints de maladies chroniques ?

Cette séance doit permettre de définir les enjeux de santé publique des pathologies chroniques et leurs relations à la santé orale. Elle sera orientée essentiellement sur l'obésité et le diabète.

Elle doit permettre d'aborder le rôle du Chirurgien-Dentiste dans le dépistage et la prévention de ces pathologies.



TRAVAUX PRATIQUES

▼ Implantologie

RESPONSABLE DE SÉANCE :

Y. Saizou (Paris Diderot)

Avec : R. Régnier (Liévin), P. Dormagen,
O. Fromentin, A. Itic (Paris Diderot),
D. Lalouet (Paris)



E5

Les empreintes en Prothèse Fixée Supra-implantaire : de l'empreinte conventionnelle à l'empreinte optique, ce qu'il faut savoir faire et connaître en Omnipratique

Les participants réaliseront différents types d'empreintes indiqués en Prothèse Fixée Supra-implantaire et ils se familiariseront avec les nouveaux protocoles de CFAO en réalisant une empreinte optique, dans des conditions proches de la clinique, sur un mannequin.

▼ Prothèse

Occlusodontie

RESPONSABLES DE SÉANCE :

E. Soffer, P. Moulin (Paris Diderot)

Avec : J. Dray, M. Jacquemot,
P. Lechelard, S. Méraud, S. Nahmias,
R. Roy-Ledoux (Paris Diderot)

Cycle : E6 & F4

E6

L'Omnipraticien et les dysfonctions temporo-mandibulaires : un rôle diagnostic primordial pour une prise en charge pluridisciplinaire

Le but de la séance sera de mettre en évidence les interrelations existant entre l'occlusion de nos patients et leur posture et, en conséquence, de faire prendre conscience à l'Omnipraticien, comme à l'Orthodontiste, de leur rôle essentiel dans le diagnostic des dysfonctions temporo-mandibulaires. De même, sera abordée l'approche pluridisciplinaire de ces pathologies auprès d'ostéopathes, posturologues, orthoptistes ou psychothérapeutes.

Pour cela, après un rappel anatomo-physiologique montrant les rapports entre neuro-musculature posturale et cervico-faciale, les modalités diagnostiques seront décrites. Si certains participants atteints de dysfonctions souhaitent se voir poser un diagnostic, un jeu de modèle, une téléradiographie de profil et un examen cône beam des ATM droite et gauche en bouche fermée leur seront demandés. A l'issue de la séance, seront énoncées la complémentarité des différentes disciplines et les orientations thérapeutiques choisies.

Liste du matériel demandé communiquée à réception de l'inscription à la séance.

▼ Odontologie Conservatrice

RESPONSABLES DE SÉANCE : P. Colon,

N. Plasse-Pradelle (Paris Diderot)

Avec : J. Bosco, N. Cougot, A. Froment,
A. Hartmann, C. Mesgouez-Menez,
K. Semennikova (Paris Diderot)

E7

Adhésion : Choisir, manipuler, évaluer

Parmi la gamme croissante des systèmes adhésifs, il n'est pas facile de s'y retrouver.

Différentes familles, différents protocoles, comment choisir en fonction de la situation clinique ? Etanchéité et adhérence sont garants de la pérennité de notre collage.

Ce TP se propose de vous guider dans le choix d'un concept d'adhésion par diverses manipulations et évaluations.

▼ Prothèse

RESPONSABLE DE SÉANCE :

F. Levavasseur (Paris Diderot)

Avec : A. Itic, N. Janisset-Masse
(Paris Diderot), S. Giromagny-Vedrenne
(Champigny-sur-Marne)

E8

La couronne tout céramique : de la préparation à l'empreinte optique

Les participants réaliseront des préparations pour couronne périphérique tout céramique sur modèles Frasco et/ou pour endo-couronne sur leurs propres modèles. Une correction personnalisée sera effectuée en fonction des difficultés rencontrées par chaque participant avant de réaliser une dent provisoire. Ces préparations serviront pour l'empreinte optique de l'après-midi.

Liste du matériel demandé communiquée à réception de l'inscription à la séance.

Cycle : E8 & F5

▼ Prothèse

RESPONSABLE DE SÉANCE :

J-F. Nguyen (Paris Diderot)

Avec : M. Elmaalouf, L. Lechien,
(Paris Diderot)

E9

Prothèse Amovible Partielle en Omnipratique : simplification de la conception. Ce qu'il faut savoir faire

MATIN : Après un rappel sur les principes biomécaniques des conceptions des tracés de châssis, les participants pourront discuter des possibilités de tracés sur des modèles en plâtre.

Cette séance se poursuivra l'après-midi par des préparations sur les dents supports ainsi que par la réalisation de l'empreinte secondaire, avec un PEI sur différents matériaux sur des modèles fantômes.

Liste du matériel demandé communiquée à réception de l'inscription à la séance.

Cycle : E9 & F6

CONFÉRENCES

▼ Odontologie Conservatrice

RESPONSABLE DE SÉANCE :

C. Mesgouez-Menez (Paris Diderot)

Avec : P. Colon, L. Goupy,

K. Semennikova (Paris Diderot)

F1

Prise en charge des érosions dentaires : du diagnostic au traitement

Phénomène en croissance constante, les érosions sont une problématique rencontrée par de nombreux praticiens. Parfois difficiles à diagnostiquer, elles peuvent entraîner des échecs thérapeutiques. L'importance repose dans la prévention de ces dernières et ce, dès le jeune âge. L'objectif de cette séance est de donner les clés à tout praticien afin de poser le diagnostic étiologique adéquat et entreprendre un traitement adapté à la fois chez l'enfant, l'adolescent et l'adulte.

▼ Vie Professionnelle

RESPONSABLES DE SÉANCE :

J-L. Darteville (INSEP Paris),

S. Toupenay (Paris Diderot)

Avec : S. Cantamessa (Rambouillet),

S. Perez (Paris),

F. Trombowsky (Ancerville)

F2

Sport et Odontologie

35 millions de Français pratiquent une activité sportive régulière. Si faire du sport diminue les facteurs de risques de certaines maladies, les pathologies liées à la sphère oro-buccale peuvent être des facteurs de risque important de maladie pour les sportifs. Blessures et contre-performances, en particulier chez l'athlète de haut niveau à l'affût d'une réussite cruciale pour sa courte carrière, peuvent être évitées par une action préventive et thérapeutique, surtout concernant les risques traumatologiques. Aussi, les sportifs doivent bénéficier d'un suivi bucco-dentaire longitudinal intégré dans leur suivi médical. Un véritable parcours de santé bucco-dentaire doit être mis en place et comporter des bilans bucco-dentaires annuels pour la détection de la maladie carieuse, des foyers infectieux ou inflammatoires et des rapports d'occlusion iatrogènes. Une information et une sensibilisation de l'impact de l'alimentation et des comportements alimentaires liés à la pratique du sport sur la santé bucco-dentaire, à transmettre à nos patients sportifs, seront abordées.

TRAVAUX PRATIQUES

▼ Implantologie

RESPONSABLE DE SÉANCE :

G. Khoury (Paris Diderot)

Avec : N. Alno, G. Drouhet,

I. Kleinfinger, M. Paris (Paris Diderot)

F3

ROG et gestion des tissus mous : abord chirurgical et gestuelle : manipulation des membranes, greffe de conjonctif enfoui

Ce TP s'adresse aux Omnipraticiens souhaitant traiter des cas d'atrophie modérée transversale. La pose d'implants, dans ce contexte, impose une correction du volume en épaisseur. Celle-ci, sous conditions, est possible par Régénération Osseuse Guidée (ROG) avec l'usage de biomatériaux et de membrane. Lors de cette séance, la mise en pratique sera réalisée sur tête animale.



TRAVAUX PRATIQUES

▼ Prothèse

Occlusodontie

RESPONSABLES DE SÉANCE :

P. Moulin, E. Soffer (Paris Diderot)

Avec : J. Dray, M. Jacquemot,

P. Lechelard, S. Méraud, S. Nahmias,

R. Roy-Ledoux (Paris Diderot)

Cycle : **E6** & **F4**

F4

L'Omnipraticien et les dysfonctions temporo-mandibulaires : un rôle diagnostic primordial pour une prise en charge pluridisciplinaire

Cette séance complète les Travaux Pratiques du Matin.

Elle pour but de mettre en évidence les interrelations existant entre l'occlusion de nos patients et leur posture.

Liste du matériel demandé communiquée à réception de l'inscription à la séance.

▼ Prothèse

RESPONSABLE DE SÉANCE :

F. Levavasseur (Paris Diderot)

Avec : A. Itic, N. Janisset-Masse

(Paris Diderot), **S. Giromagny-Vedrenne**
(Champigny-sur-Marne)

Cycle : **E8** & **F5**

F5

La couronne tout céramique : de la préparation à l'empreinte optique

Cette séance fait suite aux Travaux Pratiques du Matin.

Les participants réaliseront l'empreinte optique sur les modèles préparés le matin.

Liste du matériel demandé communiquée à réception de l'inscription à la séance.

▼ Prothèse

RESPONSABLE DE SÉANCE :

J-F. Nguyen (Paris Diderot)

Avec : M. Elmaalouf, L. Lechien,

J-F. Nguyen (Paris Diderot)

Cycle : **E9** & **F6**

F6

Prothèse Amovible Partielle en Omnipraticque : simplification de la conception. Ce qu'il faut savoir faire

Cette séance fait suite aux Travaux Pratiques du Matin.

Après avoir rappelé quelques principes, cette séance sera consacrée à des préparations sur les dents supports ainsi qu'à la réalisation de l'empreinte secondaire avec un PEI réalisée sur différents matériaux sur des modèles fantômes.

Liste du matériel demandé communiquée à réception de l'inscription à la séance.



DÉMONSTRATIONS CLINIQUES

Matin [9h00 ♦ 12h00]

▼ Odontologie Pédiatrique

ER1

Démonstration Clinique sur patients

RESPONSABLE DE SÉANCE :

L. Goupy (Paris Diderot)

Avec : M. de la Dure-Molla,

M. Ghazali, M. Martorell (Paris Diderot)

Bénéficiez d'une démonstration clinique au plus près d'un praticien du service d'Odontologie Pédiatrique par le biais de 4 situations cliniques :

- Un patient présentant des anomalies de structure dentaire : **M. de la Dure-Molla**
- Un patient polycarié de moins de 4 ans : **M. Martorell**
- Un patient pris en charge sous M.E.O.P.A. : **M. Ghazali**
- Un suivi de traumatisme dentaire : **L. Goupy**

▼ Parodontologie

ER2

Chirurgies muco-gingivales et pré-prothétiques

RESPONSABLE DE SÉANCE :

S. Jakmakjian (Paris Diderot)

Avec : F. Chamieh, A. Dakic, M. Ghighi

(Paris Diderot)

Différentes alternatives de traitement permettent de répondre aux problèmes d'aménagement pré-prothétique ainsi qu'aux récessions gingivales isolées ou multiples. Les plus populaires (greffes de tissu conjonctif enfoui, lambeaux tractés coronairement, élongations coronaires) seront réalisées chez des patients dont les techniques d'hygiène sont contrôlées.

Étape par étape, chacune de ces techniques sera détaillée au cours de la Chirurgie.

Après-midi [14h00 ♦ 17h00]

▼ Chirurgie

FR1

Principes chirurgicaux des dents incluses

Chirurgie Orale

RESPONSABLE DE SÉANCE :

A. Bonnat (Paris Diderot)

Avec : M. Paris, J. Sitbon,

R. Tournemelle, L. Ung (Paris Diderot)

Les avulsions dentaires, plus particulièrement des dents incluses, nécessitent une prise en charge spécifique, tant dans l'indication de l'acte chirurgical que dans la gestion des risques associés.

Un interrogatoire médical minutieux, un examen clinique rigoureux et l'analyse des examens radiologiques complémentaires permettent d'appréhender son geste chirurgical, d'anticiper les difficultés per opératoires et d'évaluer les complications post-opératoires.

Dans cette perspective, les principes chirurgicaux d'avulsion des dents incluses seront présentés, lors de cette démonstration, au travers de différents cas cliniques.

PRISE EN CHARGE PAR LE FIF-PL

Praticien d'exercice libéral, vous êtes susceptible de bénéficier de la prise en charge du FIF-PL, selon les modalités fixées par l'organisme régissant le FIF-PL (Formule 1 à 4 jours), sous réserve d'acceptation du dossier.

Modalités de fonctionnement

À réception de votre inscription à la Formule 1, 2, 3 ou 4 jours et sur votre demande, nous vous adresserons l'imprimé FIF-PL à remplir par vos soins, en joignant les documents demandés, et à retourner directement à cet organisme : 104 rue de Miromesnil - 75008 Paris.

Toute demande reçue après le dernier jour de la formation sera systématiquement refusée.

ANNULATION

Toute annulation parvenue avant le 1^{er} septembre 2015 donnera lieu à un remboursement diminué de 20 % pour les frais d'enregistrement et de secrétariat. Après cette date, sauf cas de force majeure, aucune demande de remboursement ne sera acceptée.

RÉDUCTIONS TRANSPORT

AIR FRANCE & KLM

Global Meetings

Congrès : Entretiens de Garançière

Lieu du Congrès : Paris, France

Référence : 25462AF

Validité du 24/09/2015 au 07/10/2015

Des réductions sont appliquées sur une très large gamme de tarifs sur l'ensemble des vols Air France et KLM du monde, pouvant aller jusqu'à - 47 % sur les lignes de France métropolitaine (Corse incluse).

Pour obtenir les tarifs préférentiels consentis*, effectuer votre réservation, faire émettre votre billet électronique**, et choisir votre siège à bord*, connectez-vous sur le lien Internet de l'événement ou sur :

www.airfranceklm-globalmeetings.com

Si vous réservez via le site AIR FRANCE & KLM Global Meetings, un justificatif sera joint à votre billet électronique.

Si vous préférez traiter votre réservation et achat de billet par l'intermédiaire d'un point de vente AIR FRANCE KLM, ou par une agence de voyage habilitée, vous devez garder ce document pour justifier l'application des tarifs préférentiels.

Veillez à être en possession de l'un ou l'autre des justificatifs selon votre mode de réservation car il peut vous être demandé à tout moment de votre voyage.

Pour connaître votre agence Air France et KLM la plus proche, consultez :

www.airfrance.com ou www.klm.com

Vous devrez citer la référence ci-dessus pour identifier la manifestation enregistrée sur la base Air France en GDS : **GGAIRAFGLOBALMEETINGS**. Les programmes de fidélisation des compagnies partenaires d'Air France et KLM permettent d'accumuler des miles en utilisant des vols Air France ou KLM.

* soumis à conditions ** non disponible dans certains pays



Pour bénéficier de tarifs réduits, veuillez cocher la case sur le bulletin d'inscription. Un fichet SNCF - 20 % vous sera adressé.



P Marché Saint-Germain : Place Saint-Sulpice (parking payant)

BUS Lignes 63 - 70 - 86 - 87 (Arrêt : Saint-Sulpice)

M Odéon ou Saint-Sulpice (ligne 4) - Mabillon (ligne 10)

EXPOSITION PERMANENTE

Accès gratuit

Vos partenaires de l'Industrie auront le plaisir de vous présenter leurs gammes de produits et leurs nouveautés :

Mardi 29, Mercredi 30 septembre, Jeudi 1^{er} et Vendredi 2 octobre 2015

► Faculté de Chirurgie Dentaire Paris Diderot
5 rue Garançière - 75006 Paris

PLANNING DU CONGRÈS

Mardi 29 septembre 2015

► Faculté de Chirurgie Dentaire Paris Diderot
5 rue Garançière - 75006 Paris

Mercredi 30 septembre, Jeudi 1^{er} et Vendredi 2 octobre 2015

► Faculté de Chirurgie Dentaire Paris Diderot
5 rue Garançière - 75006 Paris

► Hôpital Rothschild

5 rue Santerre (angle rue Picpus) - 75012 Paris

DÉJEUNER-DÉBAT

Jeudi 1^{er} octobre 2015 [12h15 - 14h15]

► Programme page 21



A.F.I.

Association Française d'Implantologie

XXIV^e CONGRÈS ANNUEL



Werner ZECHNER
Vienne Autriche

Traduction
simultanée

SALONS HOCHÉ 9, av. Hoche - 75008 PARIS

JEUDI 8 OCTOBRE 2015

8 H 45 - 18 H

Apport du numérique dans les traitements implanto-prothétiques



Laurent SERS
Cannes France

Président du congrès



**Patrick
LIMBOUR**

Comité scientifique



**Philippe
RUSSE**



**Jérôme
LIBERMAN**

Renseignements et inscriptions : **Association Française d'Implantologie**
44, rue Sainte - 13001 Marseille - Tél. 04 91 54 42 54 - courriel : afi@nerim.net - asso-francaise-implanto.fr
Adhérents : gratuit - Non adhérents : 350 € - Etudiants : 180 € - Pauses et repas compris

Philips Sonicare

Elimine jusqu'à 7 fois plus de plaque dentaire*



NETTOYAGE INTERDENTAIRE EN PROFONDEUR



- Des brins plus longs afin de mieux nettoyer les espaces interproximaux
- Elimine jusqu'à 7 fois plus de plaque entre les dents *
- Améliore la santé des gencives en seulement 2 semaines *

DOUX POUR LES GENCIVES



- La brosse émet un signal lorsqu'une pression excessive est appliquée
- Aide à acquérir une bonne technique de brossage

BROSSAGE PERSONNALISABLE



- 3 niveaux d'intensité : doux, moyen, intense
- 3 programmes : classique, blancheur, soin des gencives

Découvrez nos produits sur
www.dentiste.philips.fr

ou au numéro vert :
0 800 710 580

PHILIPS
sonicare

* Enquête DP tracker 2014 France, 203 répondants. Pour Philips*