



# ASSOCIATION AQUITAINE PROTHÈSE

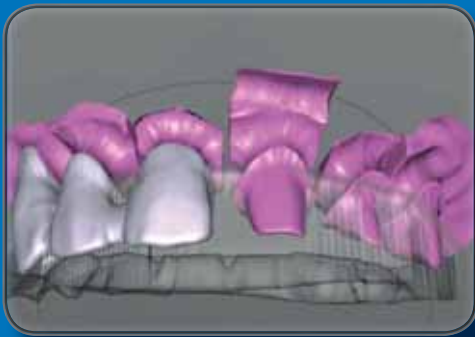
Vendredi 1 . Samedi 2 Octobre 2010

21<sup>e</sup>  
Journées

Espace Congrès Le Pin Galant

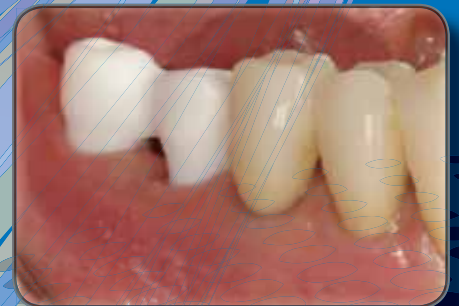
34 Av. du Maréchal De Lattre de Tassigny - 33700 Mérignac

Parodontologie  
pré-prothétique



C.F.A.O.

Stratégie implantaire



Traitement  
endodontique

**Vendredi 01 octobre 2010**  
**8 h 30 -18 h**

**Pr Francis LOUISE** (Marseille)  
Professeur des Universités

### **LA CHIRURGIE PARODONTALE PRE-PROTHETIQUE POUR L'OMNIPRATICIEN**

- évaluer le parodonte
- renforcer le parodonte
- harmoniser les collets
- traiter les récessions gingivales
- que faire quand la prothèse est déjà scellée ?



**Dr Olivier ÉTIENNE** (Strasbourg)  
Maître de Conférences des Universités

### **LA C.F.A.O ET LES DIFFERENTS MATERIAUX PROTHETIQUES** *La révolution prothétique ?*

- avantages, indications, limites
- les différents procédés
- l'empreinte numérique
- particularités des préparations
- scellement ou collage
- les coûts



**Samedi 02 octobre 2010**

**8 h 30 -17 h 30**

**Dr Patrice MARGOSSIAN** (Marseille)

Maître de Conférences des Universités

**CHOIX D'UNE STRATEGIE IMPLANTAIRE AU SERVICE DE LA PROTHESE FIXEE**

*Prothèse implantaire : toujours ? prothèse sur dent naturelle : quand ?*

- différents types d'édentements
- nombre d'implants en fonction de l'édentement
- environnement parodontal
- choix esthétique
- choix en fonction de l'âge



**Dr Wilhem PERTOT** (Paris)

Ex Maître de Conférences des Universités associé

**LE TRAITEMENT ENDODONTIQUE: DE LA PREPARATION A L'OBTURATION**

- phases pré-endodontiques :
  - reconstitution pré-endodontique
  - champ opératoire
- cavité d'accès
- irrigation et mise en forme canalaire :
  - longueur de travail et intérêt des localisateurs d'apex
  - Nickel-Titane et rotation continue
  - Renouvellement des instruments
- obturation canalaire à la gutta chaude





## Le mot du Président

Cette année, **quatre thèmes majeurs: chirurgie parodontale pré-prothétique, C.F.A.O., prothèse implantaire et endodontie**, seront traités par quatre cliniciens confirmés, conférenciers d'exception.

Assister à ces journées organisées par l'AAP vous permettra, à coup sûr, de consolider vos acquis, d'utiliser les procédés de l'avenir et ainsi de répondre à la demande de vos patients, de plus en plus exigeants et informés.

Vous pourrez également visiter l'une des plus importantes expositions régionales de matériels et produits dentaires proposés par plus de 40 exposants venus de toute la France. Ils vous présenteront les dernières nouveautés.

C'est avec plaisir que nous vous accueillerons les 1 et 2 octobre 2010 à L'Espace Congrès Le Pin Galant - Mérignac.

Bien cordialement.

Jean-Pierre Blanchard  
Président de l'AAP

## CNFCO

Numéro d'accréditation de l'A.A.P. au CNFCO N° 06 33 26 10 - 80/02  
Nous tenons à vous rappeler que la formation continue reste toujours obligatoire selon les derniers textes en vigueur.

Participer à ces journées vous permet d'acquérir 60 crédits par journée

## FIF-PL

Les formations du vendredi 1 et/ou samedi 2 octobre 2010 sont susceptibles d'être prises en charge par le FIF-PL

Numéro d'accréditation au groupement formateur N° 72 33 03 83 333

Le dossier de prise en charge vous sera remis le jour de la formation.

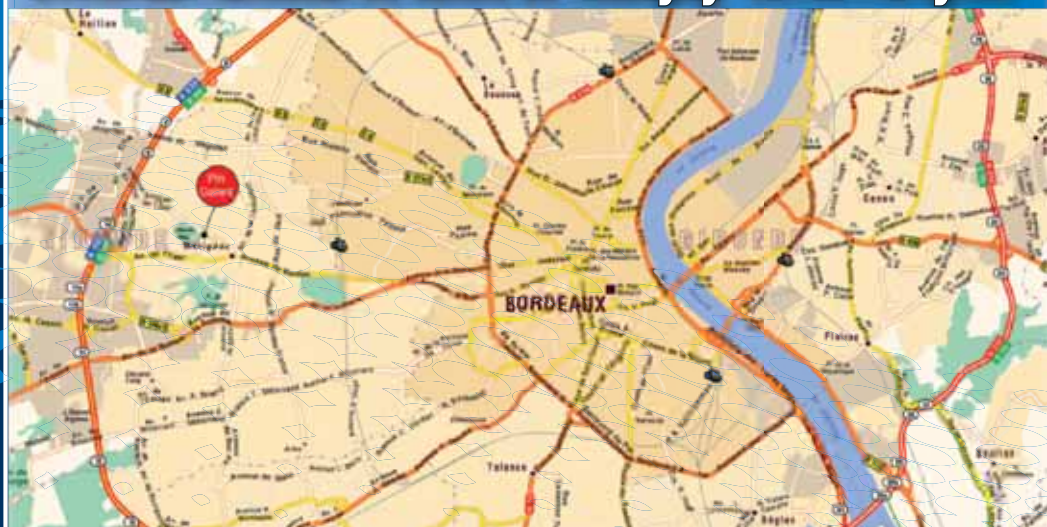
## CRÉDIT D'IMPÔT :

La formation continue peut donner droit à un crédit d'impôt.

Consultez votre comptable.

# Espace Congrès Le Pin Galant

34 Av. du Maréchal De Lattre de Tassigny - 33700 Mérignac



• Accès depuis la **rocade périphérique**  
Sortie N°10 ou N°11 Direction Mérignac

• Accès depuis les **boulevards périphériques**  
Barrière Judaïque direction Mérignac - Place Mondésir direction Mérignac Centre Ville

• **TRAM Ligne A**

Station Terminus "centre ville Mérignac"  
arrivée à 500m du PIN GALANT

## EXPOSANTS

- 3M ESPE
- APIDENT
- APOL
- ASTRA TECH
- BIOTECH INTERNATIONAL
- CRINEX
- DENTAL OCEAN
- DENTSPLY DEGUDENT
- DENTSPLY FRIADENT
- DENTSPLY MAILLEFER
- DENTSPLY SPAD
- DEVE France
- DEXTER DENTAL EMCO
- E.M.S.
- EVIDENT
- G.C. France
- GABA
- GEISTLICH
- GLAXOSMITHKLINE
- HENRY SCHEIN
- HERAEUS
- INFORMATION DENTAIRE
- IVOCLAR VIVADENT
- KOMET France
- MC NEIL SGP
- MEDICALE DE France
- MELAG
- MICROMEGA
- MIS France
- NOBEL BIOCARE
- OMNIUM DENTAIRE
- PIERRE FABRE ORAL CARE
- PIERRE ROLLAND
- PRED
- RIEMSER Succ. France
- SAFIR DENTAIRE
- STONER SAREMCO
- STRAUMANN
- SUNSTAR MEDICADENT
- TEKKA
- THOMMEN MEDICAL
- VELOPEX INTERNATIONAL
- VITA
- VOCO
- W.H.
- WAM
- ZHERMACK
- ZIMMER DENTAL

## RENSEIGNEMENTS

J. GEOFFRION	06 62 13 59 28
M. BARTALA	06 86 68 00 93
J.P. BLANCHARD	05 58 06 15 30
V. DUPUIS	06 14 83 92 74
E. D'INCAU	06 13 07 58 69

FIF-PL :

S. MARIESCU	05 56 94 50 70
-------------	----------------

MODULES :

J. BROUSSEAUD	05 56 35 46 03
---------------	----------------